

Ajankohtaista konetyöaloilla Taustainformaatiota konetyöaloilta

Lehdistötilaisuus 16.10.2014 Joensuu

Koneyrittäjien liitto

Liittokokous 17.-18.10.2015



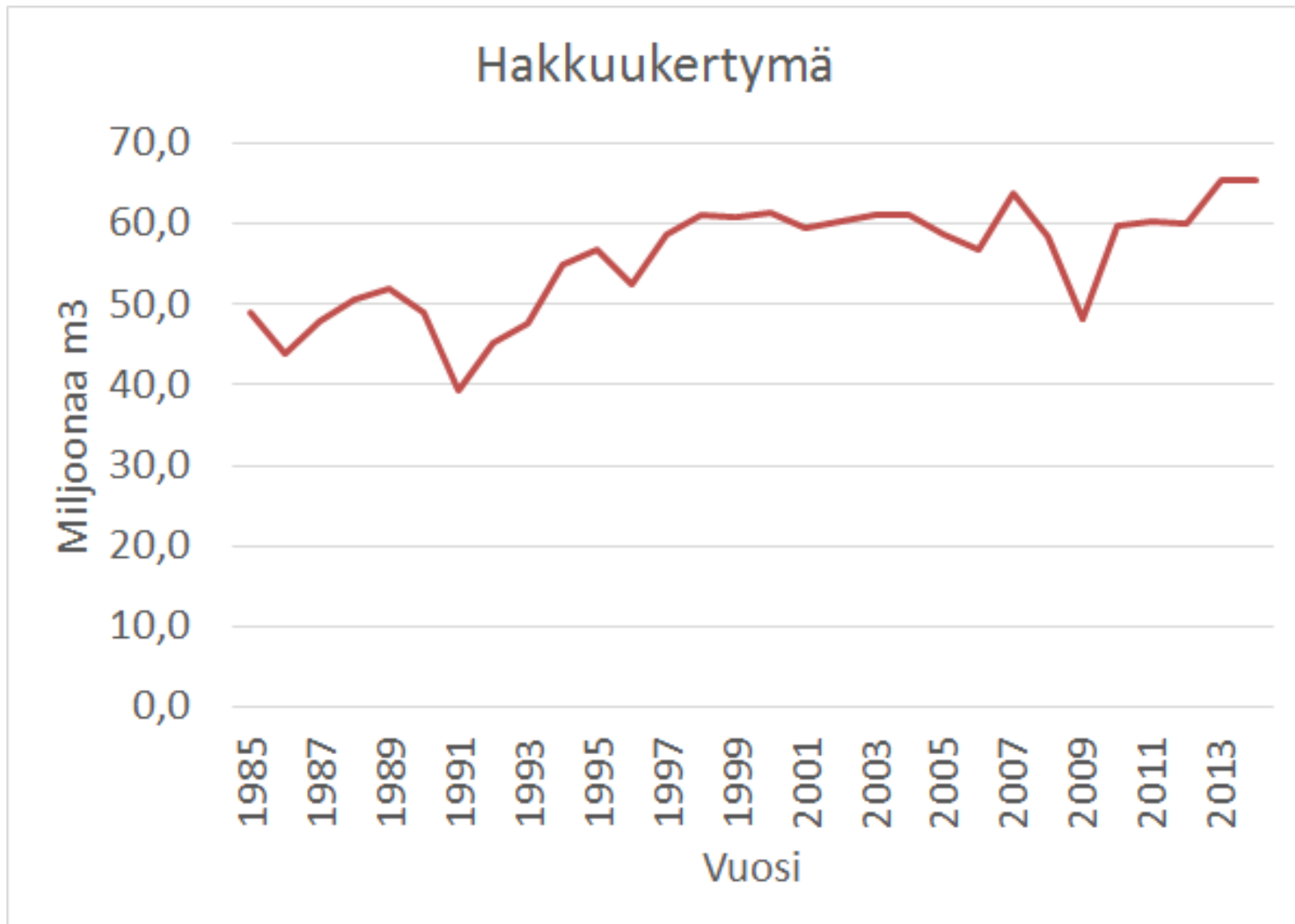
PUUNKORJUU



Taustaa

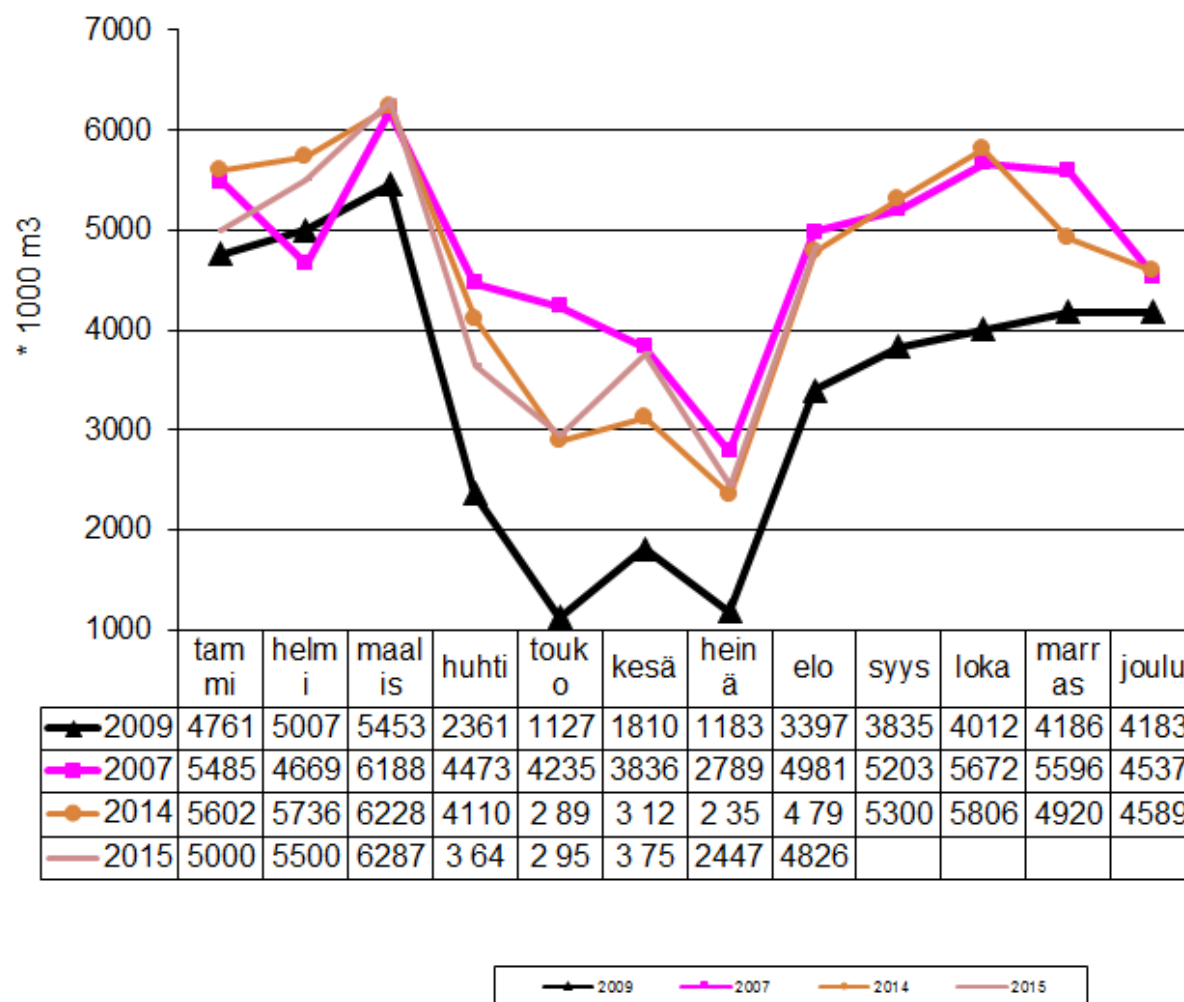
- Puunkorjuupalveluiden kysyntä on ollut edelleen korkealla.
 - Puukauppa on sujunut hyvin ja tasaisesti,
 - Puun kantohintakehitys on ollut vakaata,
 - teollisuuden puun käyttömäärät ovat korkealla
 - Hakkuumäärät ovat olleet elokuun loppuun mennessä -1,3% alhaisemmat kuin 2014, mikä oli kuitenkin eräs hakkuuhistorian vilkkaimmista (Luken tilasto).
 - Energiapuun hakkuumäärät ovat pudonneet



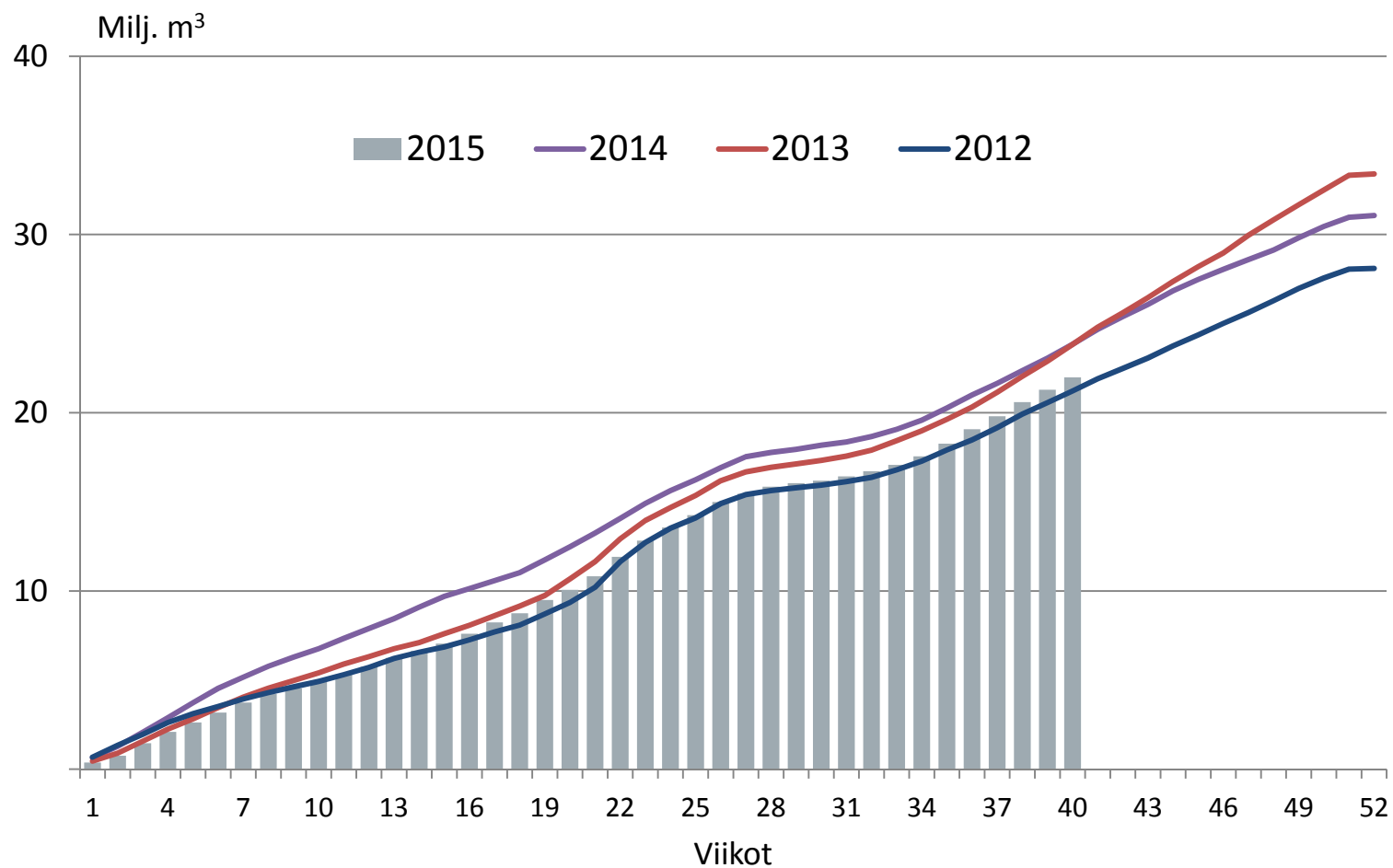


KONEYRITTÄJÄT

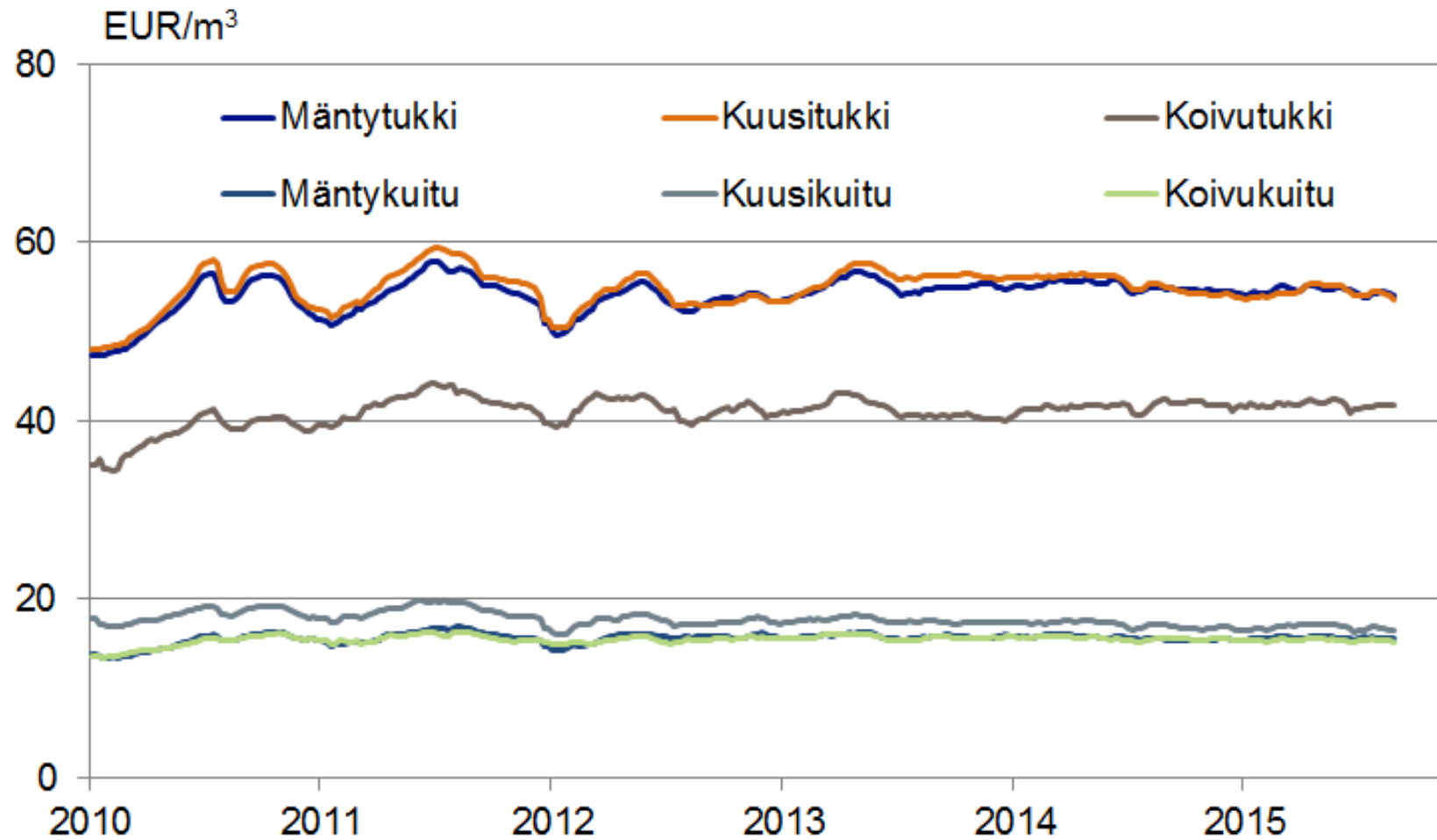
Hakkuut 2007 (ennätysvuosi), 2009 (paha talouden seisahdus) ja 2014 ja 2015
Lähde: Luke hakkuutilastot



Kumulatiiviset puun ostomäärät yksityismetsistä



Kantohinnat Suomessa 2010-2015



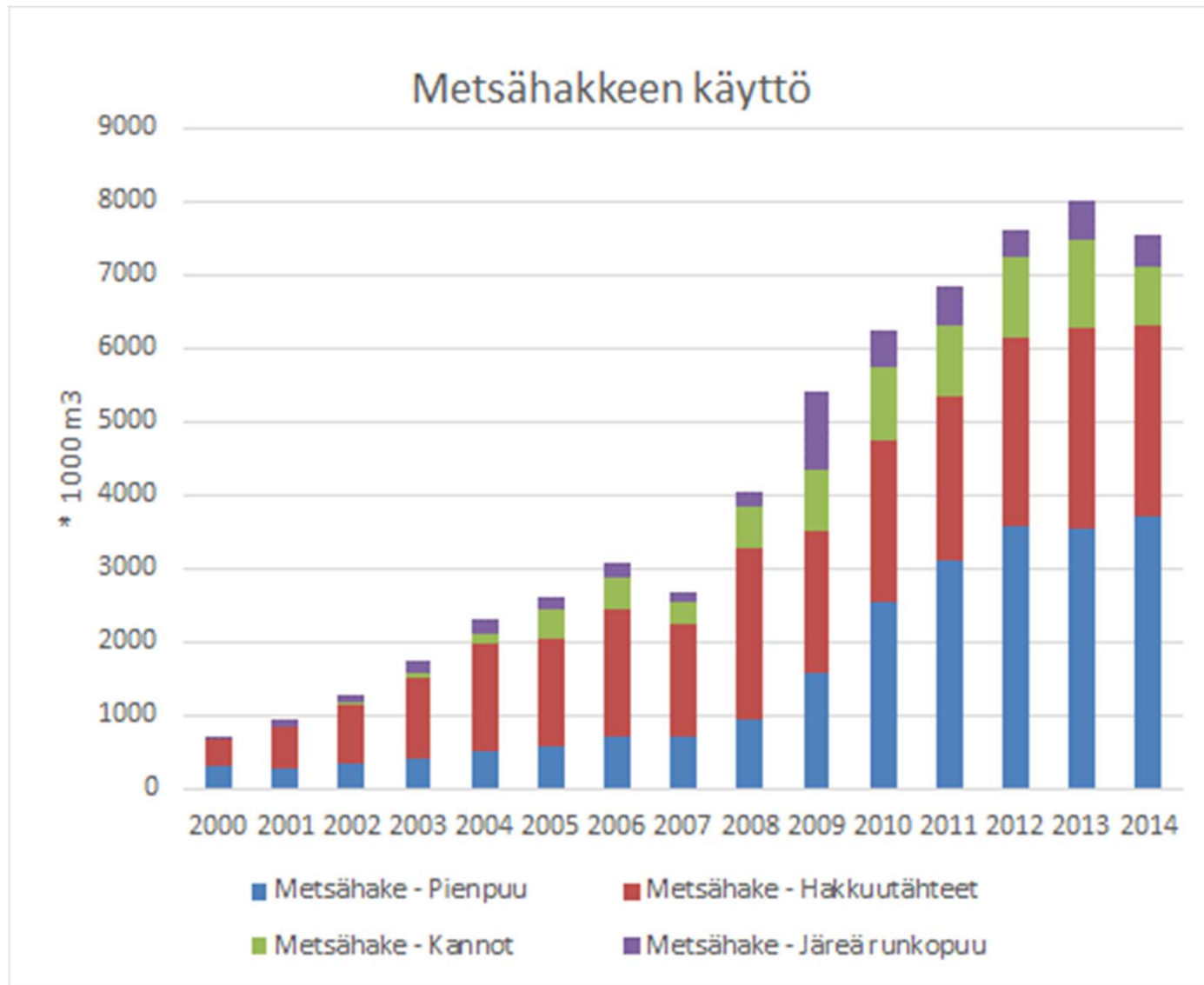
KOTIMAISET KIINTEÄT POLTTOAINEET TURVE ja METSÄHAKE



Taustaa

- **Metsähakkeen käytön määrä taittui 2014 ja aleni -6%.**
 - Energiapuun hakkuumäärä putosi enemmän. Metsähakkeen käytön tavoitekasvu-ura karkaa. Elpymistä ei ole tapahtunut 2015.
 - Ahdistaa liiketoimintaa kahta kautta
 - urakointitulot alhaalla ja
 - niiden, joilla myös toimituksia energialaitoksille, puu seisoo varastossa.
- **Turvealalla tuotantokausi 2015 oli lähes historiallisen heikko**
 - Tuotanto arviolta noin 11 miljoonaa kuutiota energiaturvetta +1 miljoonaa kuutiota kasvuturvetta. Tämä on reilusti vähemmän kuin viime vuosina keskimäärin.
- **Turvevarastot silti kysynnän heikkouden takia suurehkot.**
 - Ahdistaa liiketoimintaa kahta kautta
 - urakointitulot putoavat
 - Niillä, joilla turpeen toimituksia, turpeen myyntitulot vähenevät kysynnän ollessa vähäistä





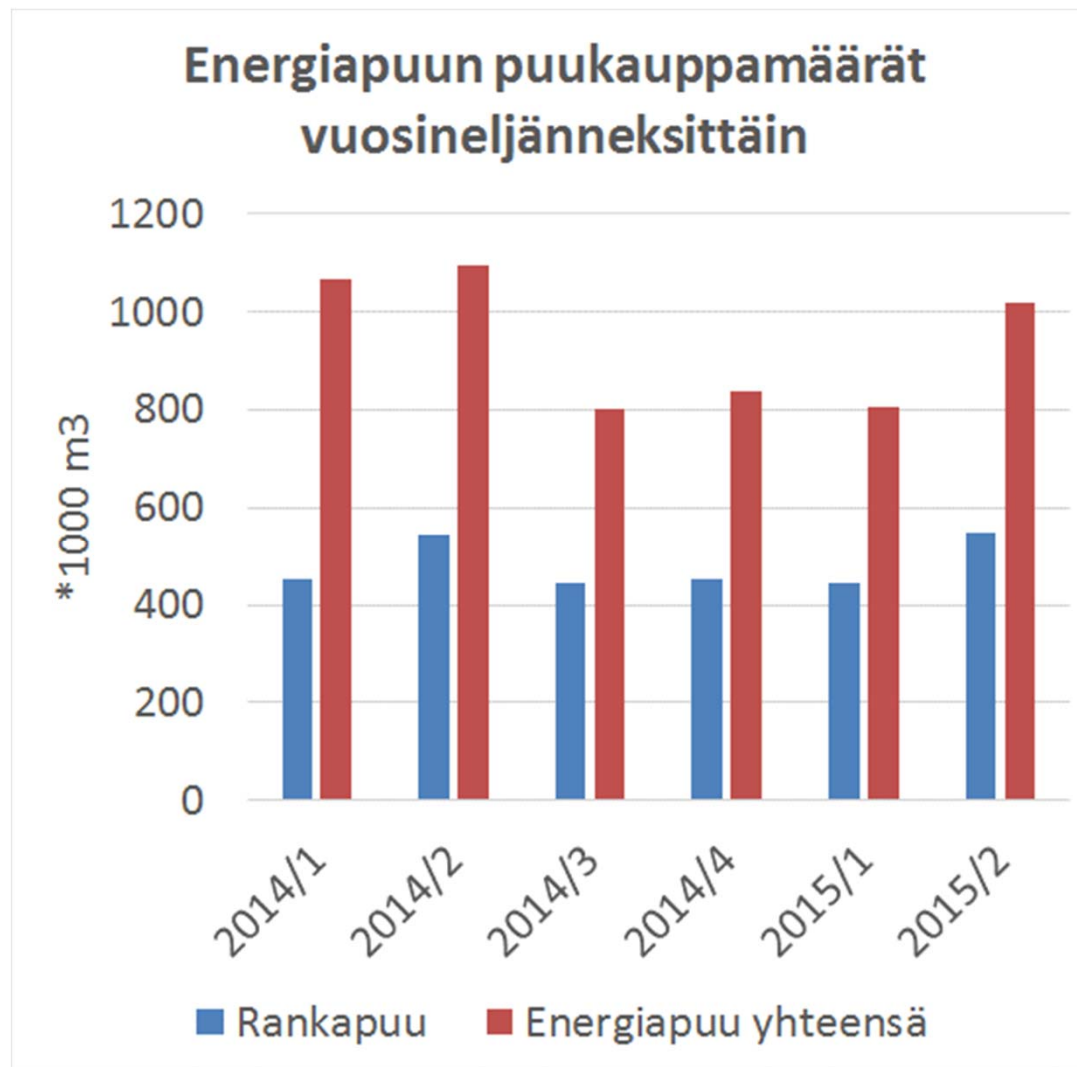
Pienpuun käyttö sisältää suurimman potentiaalisen kasvuun, mutta kasvu pysähtynyt.

Varastoissa paljon puuta, joten kauppa ja korjuu käytännössä kääntynyt laskuun.

(KL johtopäätös)



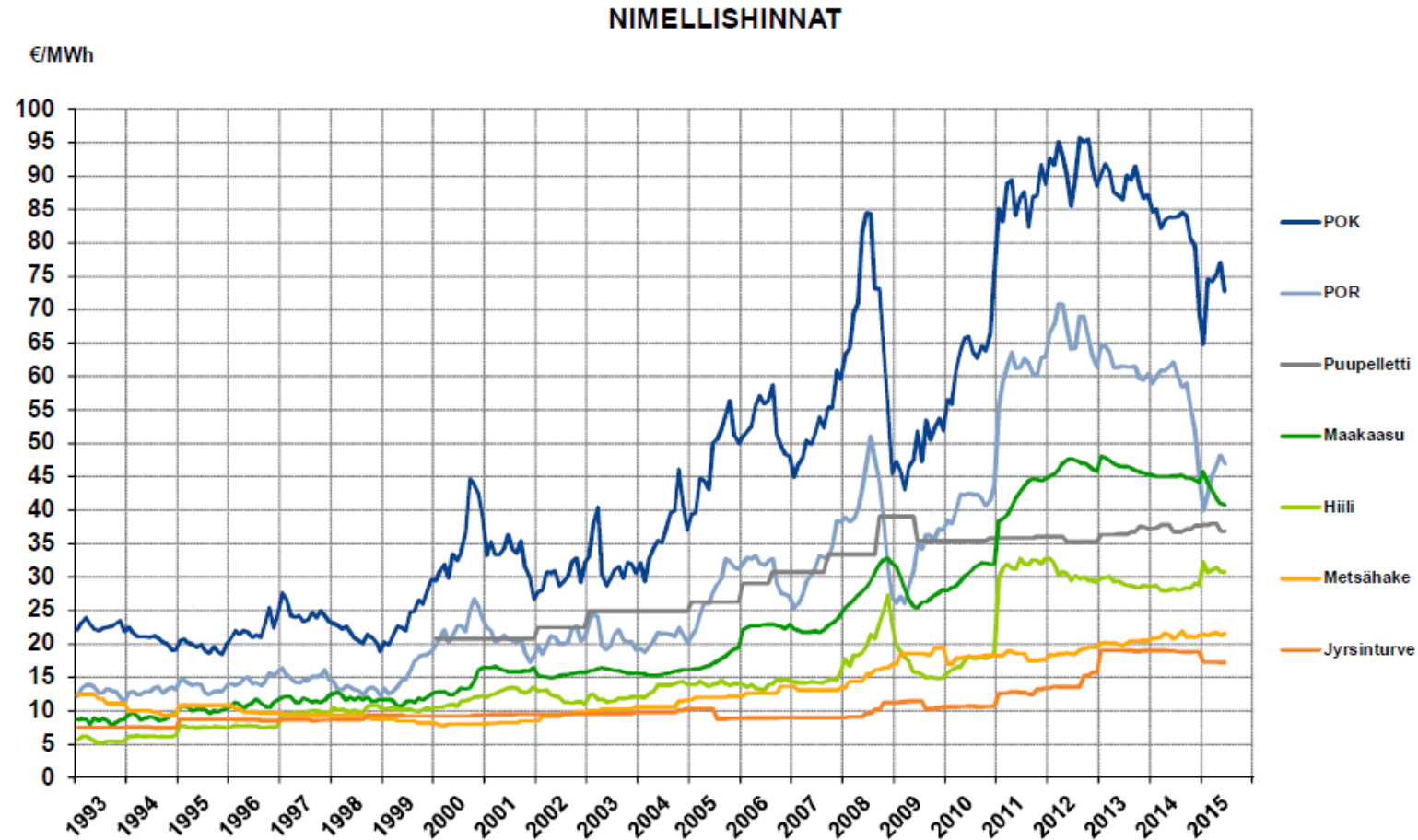
KONEYRITTÄJÄT



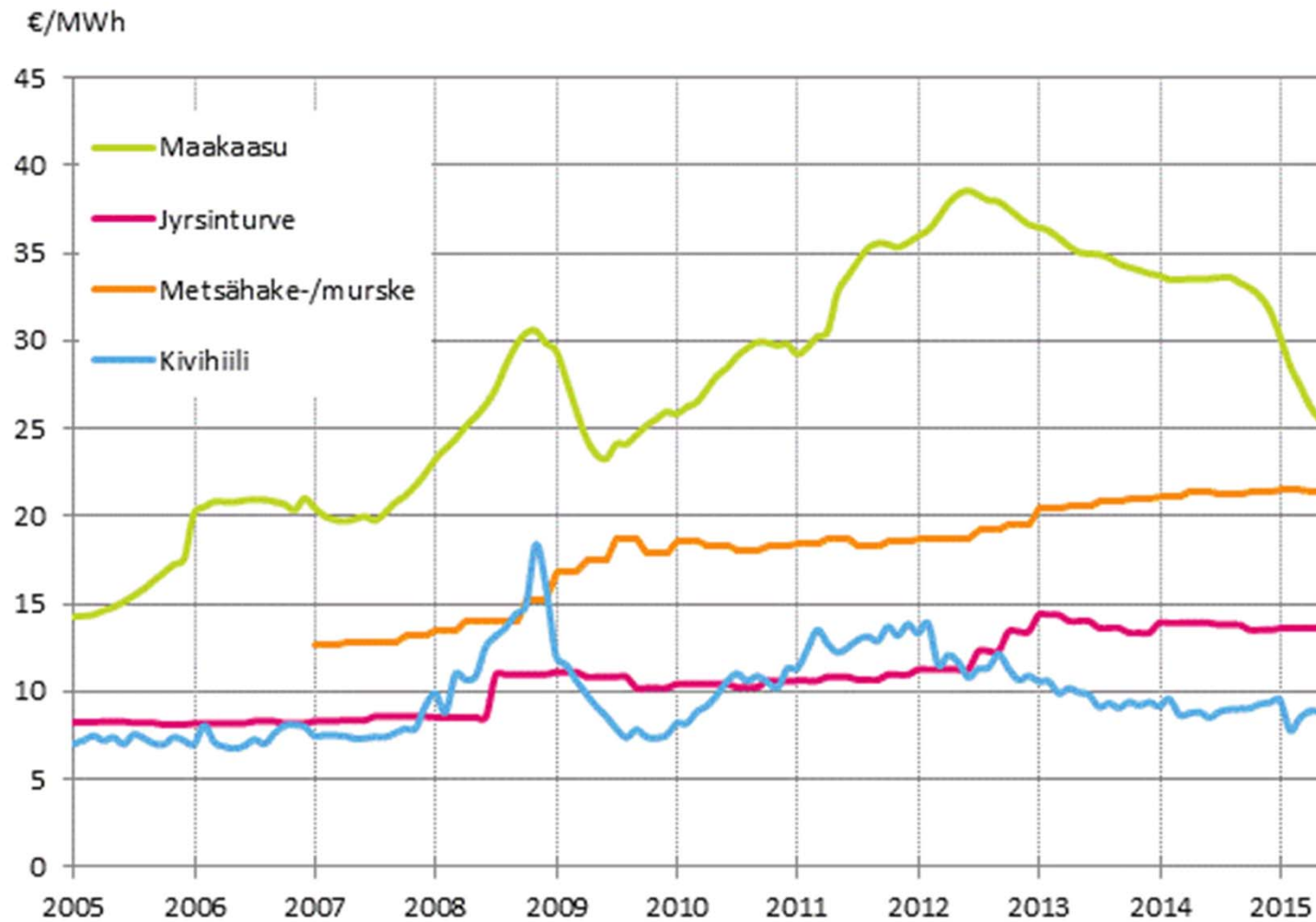
Huom! Vuotuinen käyttö on noin 8 miljoonaa m³, ostotahti alle puolet tällä hetkellä



Polttoaineiden arvonlisäverottomat nimellishinnat lämmöntuotannossa



Voimalaitospolttoaineiden hinnat sähköntuotannossa



MAARAKENNUS



Yhteenvetoa maarakennusalan markkinatilanteesta

- Maa- ja vesirakentaminen supistuu vuonna 2015, ensi vuonna pysyy samalla tasolla
- Valtakunnallisesti työt ovat vähentyneet
- Alueellisesti ja yrittäjien kesken työt jakautuvat epätasaisemmin huonoina aikoina
- Kaupunkiseuduilla yleisesti enemmän töitä
- Kireä tarjouskilpailu ja alihinnoittelu on laskenut yleistä hintatasoa



Maa- ja vesirakentamisen investoinnit (kausitasoitettu), määrä



Lähde: Macrobond/Rakennusteollisuus RT

6.10.2015



Lähde: <https://www.rakennusteollisuus.fi/Tietoa-alasta/Talous-tilastot-ja-suhdanteet/Kuviopankki/Infrarakentaminen/>

Maa- ja vesirakentamisen investoinnit, määrän muutos



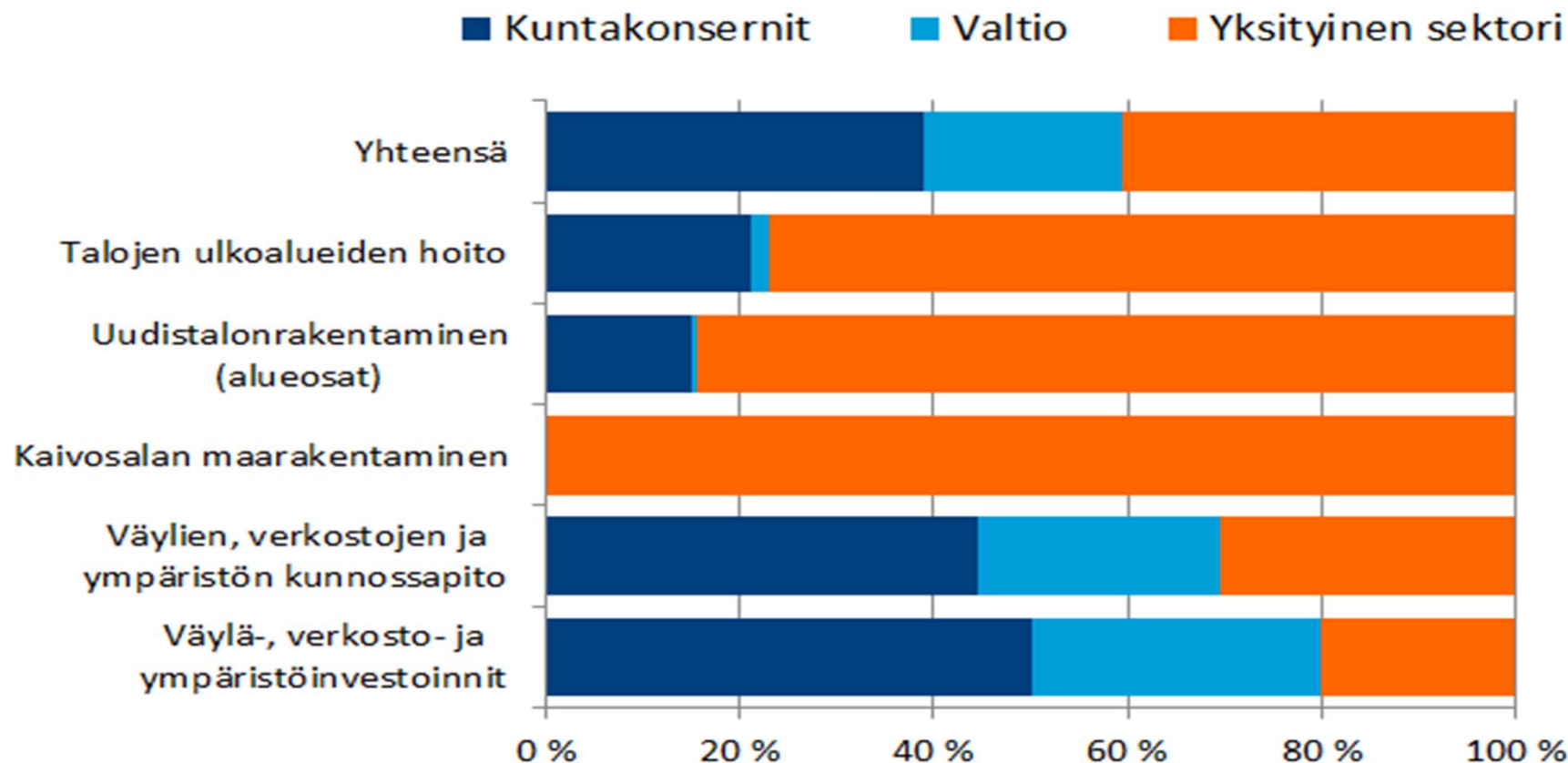
Lähde: Macrobond/Rakennusteollisuus RT

6.10.2015



Lähde: <https://www.rakennusteollisuus.fi/Tietoa-alasta/Talous-tilastot-ja-suhdanteet/Kuviopankki/Infrarakentaminen/>

Infrarakentamisen sektorit ja tilaajat



Lähde: Tilastokeskus ja VTT

Rakennusteollisuus

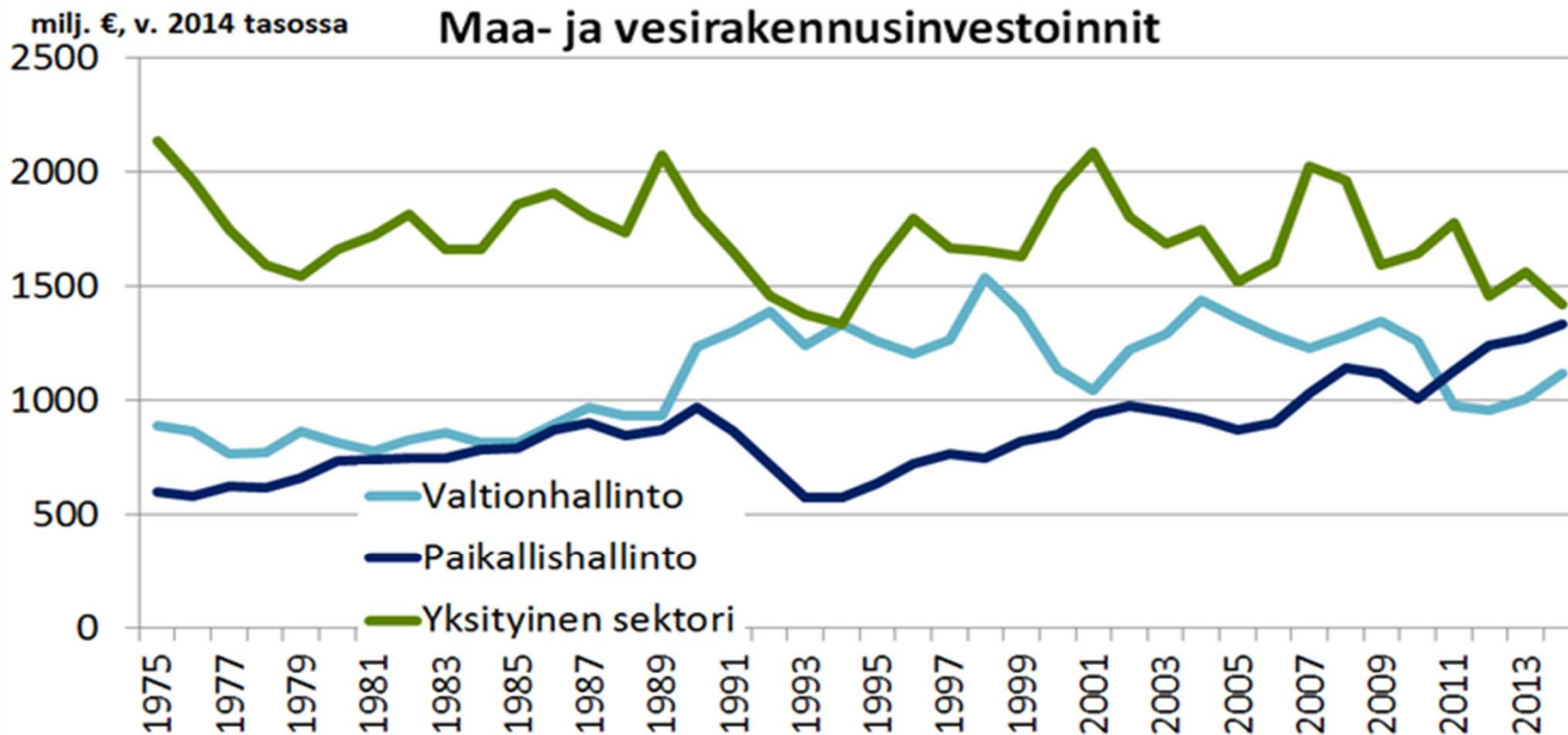
6.10.2015



KONEYRITTÄJÄT

Lähde: <https://www.rakennusteollisuus.fi/Tietoa-alasta/Talous-tilastot-ja-suhdanteet/Kuviopankki/Infrarakentaminen/>

Julkiset maa- ja vesirakennusinvestoinnit



Lähde: Tilastokeskus

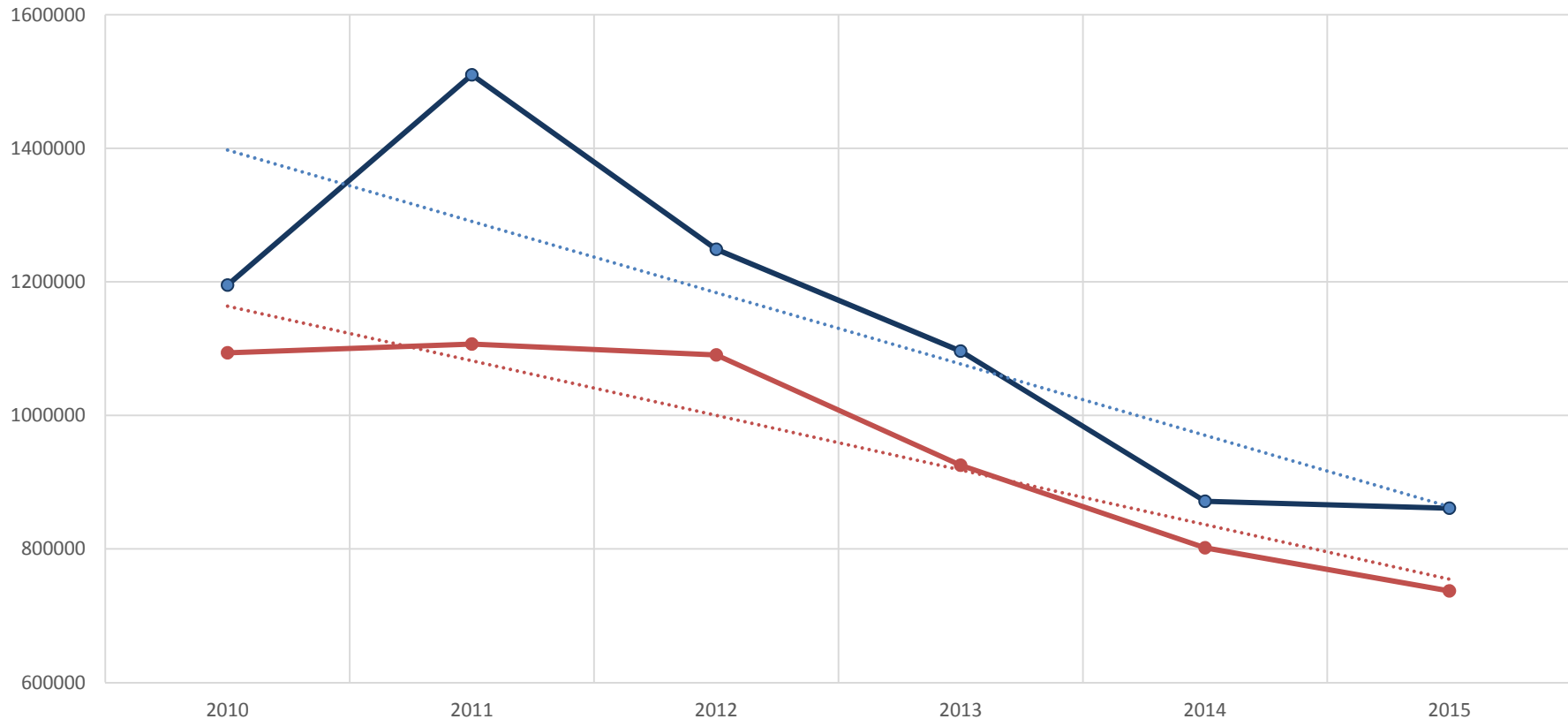
Rakennusteollisuus

6.10.2015



Lähde: <https://www.rakennusteollisuus.fi/Tietoa-alasta/Talous-tilastot-ja-suhdanteet/Kuviopankki/Infrarakentaminen/>

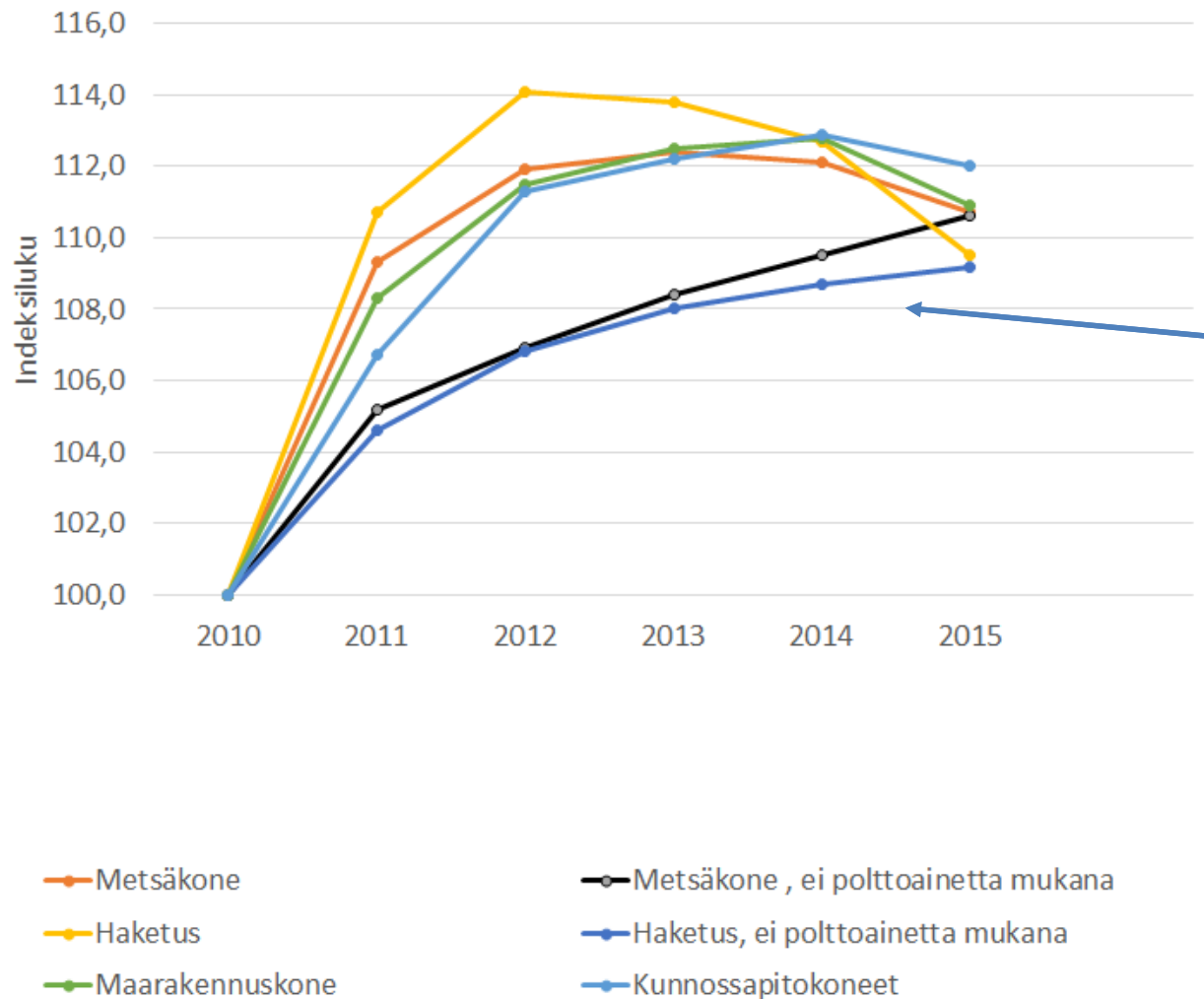
Myönnettyt rakennusluvut ja aloitetut rakennustyöt, kerrosaloittain (m²)



KUSTANNUSKEHITYS (PANOKSET)



Konetyöläjien kustannuskehitys (panokset)



Huom!

Indeksi noussut koko ajan, jos polttoainetta ei huomioida.

Perustaksan olisi pitänyt nousta jos polttoaineklausuuli huomioi polttoaineen hinnanmuutokset.



KONEYRITTÄJÄT

KANNATTAVUUSSELVITYKSESTÄ



Tuloslaskelma

ja

tase

Liikevaihto

- + Liiketoiminnan muut tuotot
- Aineet ja Tarvikkeet
- /+ Varaston muutos
- Ulkopuoliset palvelut
- Henkilöstökulut

- Poistot
- Liiketoiminnan muut kulut

= **Liikevoitto**

- /+ Rahoitustuotot ja kulut
- /+ Satunnaiset erät
- /+ Tilinpäätössiirrot ja verot

= **Tilikauden voitto**

Liikevoitto% =

Liikevoitto / liikevaihto * 100

VASTAAVAA

Aineettomat hyödykkeet

Aineelliset hyödykkeet

Maa- ja vesialueet

Rakennukset ja rakennelmat

Koneet ja kalusto

Muut aineelliset

Sijoitukset

Vaihtuvat vastaavat

Vaihto-omaisuus

Aineet ja tarvikkeet, tuotteet

Saamiset

Pitkäaikaiset , Lyhytaikaiset

Rahat ja pankkisaamiset

VASTATTAVAA

Oma pääoma

Edellisen tilikauden tulos

Vieras pääoma (pikääik. ja lyhyt)

Tunnusluvut

Liikevaihto, liikevoitto %, nettotulos %, sijoitetun pääoman tuotto, omavaraisuusaste, Quick ratio (maksuvalmius), Investoinnit /liikevaihto %

Palkkakorjaus

Huom! Tilinpäätöstietoihin tehtiin palkkakorjaus (=lisättiin kustannuksia) seuraavasti:

Liikevaihto	Palkkakorjaus
Alle 70 000 €	10 000 €
70 000- 400 000€	20 000 €
Yli 400 000 €	30 000 €

Tunnusluvut – mistä tiedot ja miten ne lasketaan

Tunnusluku	Tuloslaskelma	Tase	Kaava (/ = jakomerkki)
Liikevaihto	x		Myyntitulo (alv 0%) - oikaisuerät
Liikevoitto %	x		Liiketulos / Liiketoiminnan tuotot yht.
Nettotulos %	x		Nettotulos / Liiketoiminnan tuotot yhteensä
Sijoitetun pääoman tuotto	x	x	(Nettotulos + rahoituskulut + verot) / Sijoitettu pääoma
Omavaraisuusaste		x	Oma pääoma / (Taseen loppusumma – saadut ennakot)
Quick ratio (maksuvalmius)		x	Rahoitusomaisuus / (Lyhytaikainen vieras pääoma – lyhytaikaiset saadut ennakot)
Investoinnit /liikevaihto %	x	x	Käyttöomaisuuden ja käyttöomaisuusosakkeiden muutos / Liiketoiminnan tuotot yhteensä