



Hakkuu ja metsäkuljetus



Haketus ja kuljetus

Koneyrittäjät - ajankohtaiskatsaus

Tiedotustilaisuus
Joensuu 16.10.2015
Simo Jaakkola, varatj.



Turvetuotanto



Infra



KONEYRITTÄJÄT

Lehdistötilaisuus 16.10.2014 Joensuu

Koneyrittäjien liitto

Liittokokous 17.-18.10.2015

Paikalla:

Asko Piirainen, Koneyrittäjien liiton puheenjohtaja

Seppo Saarelainen, Karjalan Koneyrittäjien puheenjohtaja

Timo Tolppa, Koneyrittäjien liiton varapuheenjohtaja, metsäala

Matti Peltola, toimitusjohtaja

Sirpa Heiskanen, viestintäpäällikkö

Simo Jaakkola, varatoimitusjohtaja, metsä- ja energia-ala



Esityksen sisältö

lokakuu 2015

- 1. Koneyritykset investoivat**
- 2. Konetyöalojen markkinatilanne , lokakuu 2015**
- 3. Koneyritysten tulokset 2012-2014, uusi selvitys**
- 4. Toimenpiteet tilanteen parantamiseksi**

Esitettävät tiedot perustuvat Koneyrittäjien liiton jäseniä koskeviin selvityksiin

- a) kannattavuus selvitykseen, jossa 726 koneyritystä**
- b) markkinatilanneselvitykseen, jossa 310 vastaajaa**



Konetyöala ja Koneyrittäjien jäsenet investoivat

Toimiala:	Kokonais- investoinnit yhteensä 2013 ja 2014 päätyvissä taseissa	Liikevaihto yhteensä 2013 ja 2014 päätyvissä tilinpäätöksissä	Investointi %
Maarakennusala	34 540 485	340 897 945	10,1 %
Metsäkoneala	122 289 603	857 735 762	14,3 %
Metsänparannus	2 820 048	24 743 580	11,4 %
Turveala	5 546 651	63 413 871	8,7 %
Haketus/Murskaus	7 991 918	120 952 382	6,6 %
Yhteensä	173 188 705	1 407 743 540	

... Mutta kuinka pitkään
näin jatkuu?

Katso
markkinatilanne ja
kannattavuusluvut.

Vuosi 2013 - muiden sektorien investointitasoja

Koko teollisuus 3,01 %

Rakentaminen 1,30 %

Kauppa 0,52 %

Palvelut 3,95 %

Yhteensä 2,32 %



Koneyritysten sopeutustoimenpiteet maksujen suhteen

Oletteko joutuneet viimeisen 3 kk:n kuluessa (kesä-syyskuu 2015)

	kyllä	ei
viivästyttämään ostolaskujen tai verojen maksamista ?	27,81%	72,19%
siirtämään lainanlyhennysten aikatauluja ?	18,12%	81,88%
jättämään lainanlyhennyksiä, ostolaskuja tai veroja kokonaan maksamatta ?	7,82%	92,18%
jättämään omistajan työpanoksen korvauksen (esim. palkka, yksityisotto, osinko) nostamatta ?	42,19%	57,81%
Yhteensä	24,1%	75,9%

Muutos vuodesta 2014

Kyllä +1,5 %-yks

Kyllä +3 %-yks

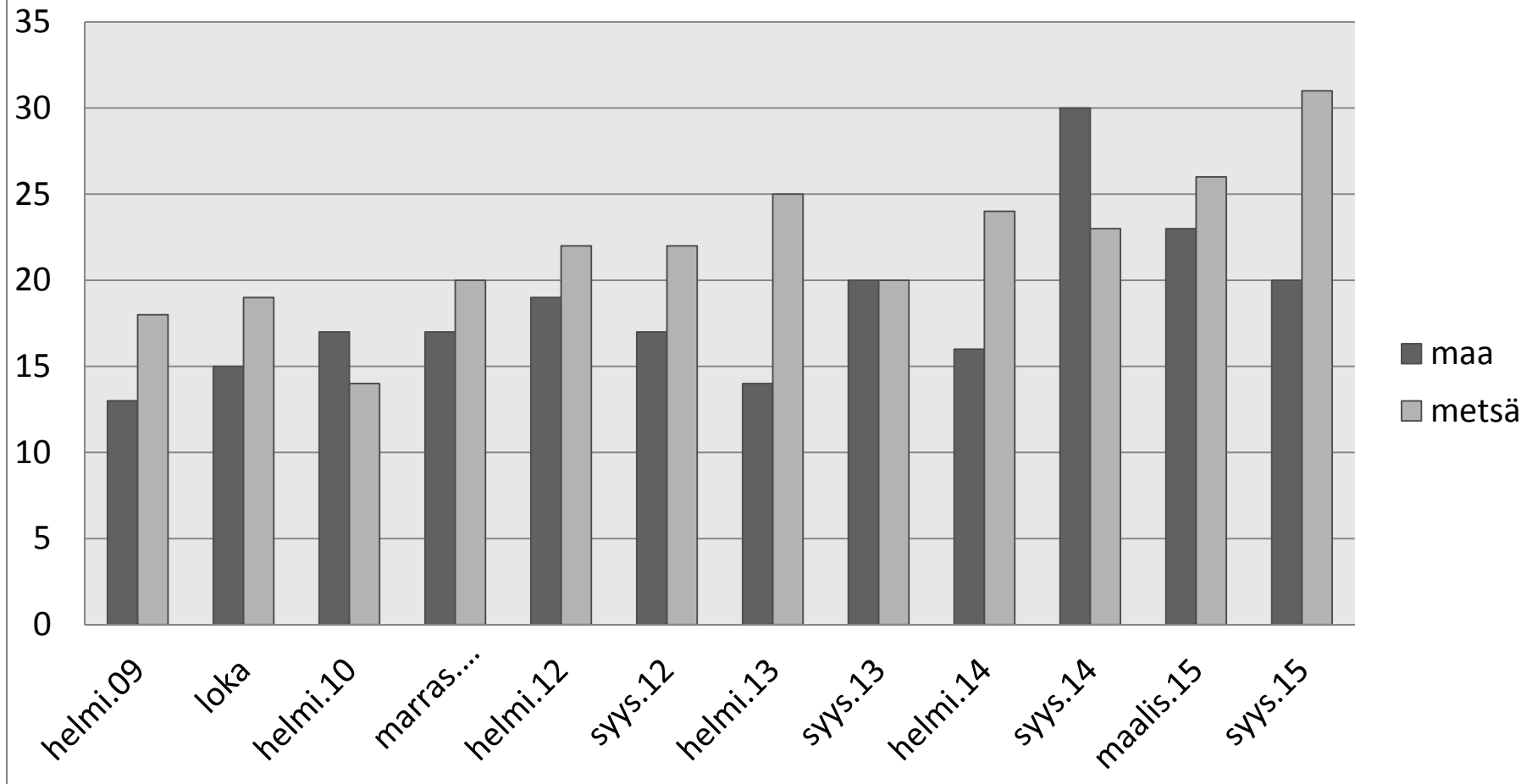
Kyllä + 4 %-yks

Kyllä +9 %-yks

Johtopäätös: Maksuihin (maksuvalmiuteen) liittyvät ongelmat ovat edelleen lisääntyneet. Metsäala on em. lukuja huonommassa tilanteessa.

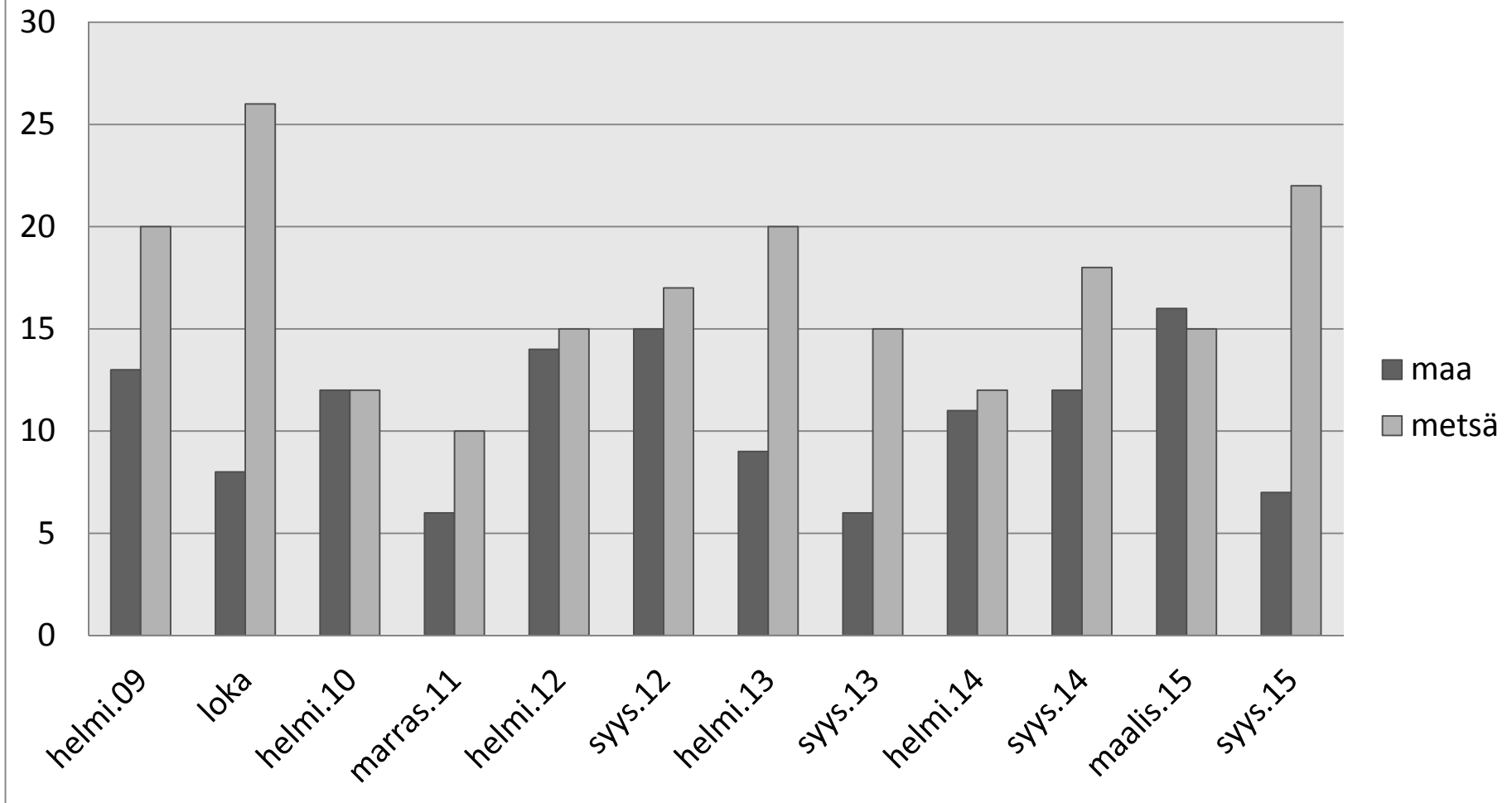


Laskujen viivästyttäminen



Lähde: Koneyrittäjät markkinatilannekysely, syyskuu 2015

Lainanlyhennysten siirto



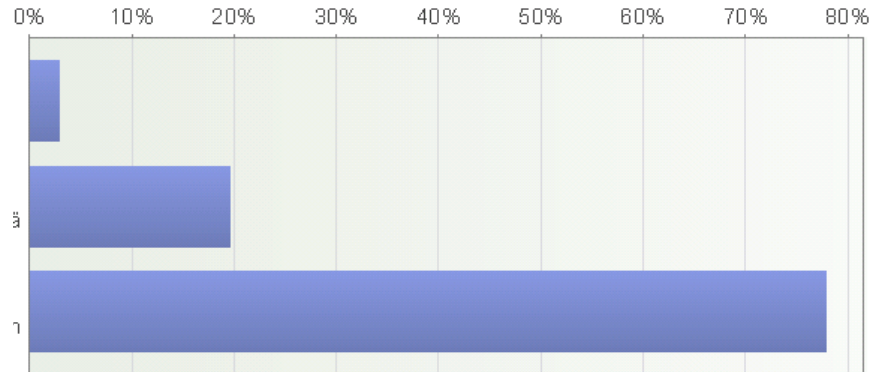
Lähde: Koneyrittäjät markkinatilannekysely, syyskuu 2015

Kassavarojen riittävyys – tilanne heikkentynyt

Kassatilanteenne puoli vuotta eteenpäin nykyisen kaltaisella toiminnalla?

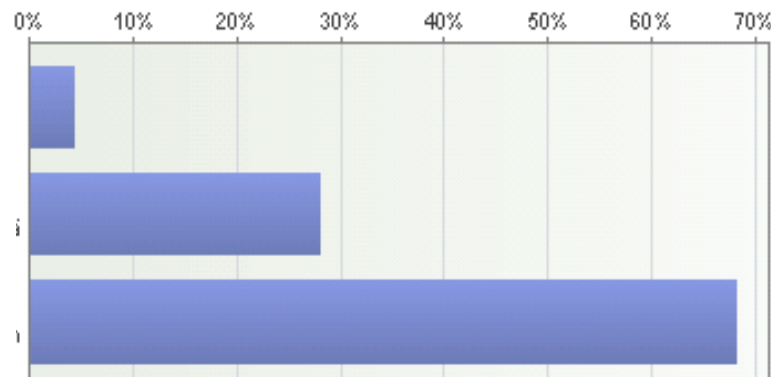
2013

Erityisrahoitusta tarvitaan
Erityisrahoitusta saate-
taan tarvita
Ei tarvetta
erityisrahoitusjärjestelyille



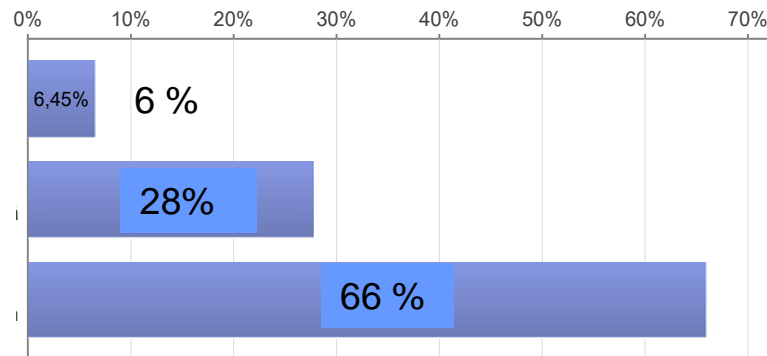
2014

Erityisrahoitusta tarvitaan
Erityisrahoitusta saate-
taan tarvita
Ei tarvetta
erityisrahoitusjärjestelyille



2015

Erityisrahoitusta tarvitaan
Erityisrahoitusta saate-
taan tarvita
Ei tarvetta
erityisrahoitusjärjestelyille

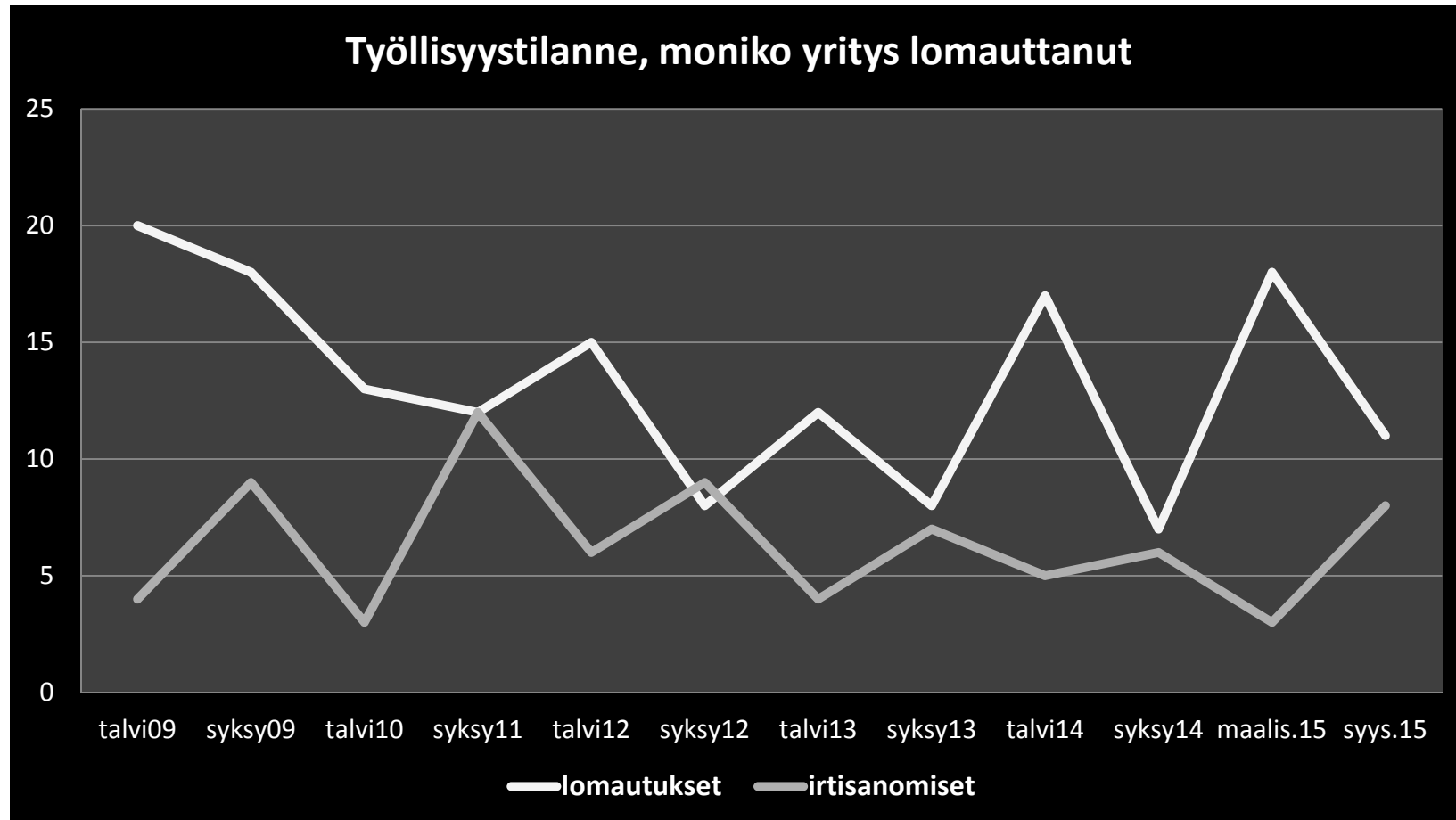


YRITTÄJÄT

Lähde: Koneyrittäjät markkinatilannekysely, syyskuu 2015, 2014, 2013

Irtisanomiset ja lomautukset

-> lievässä kasvussa



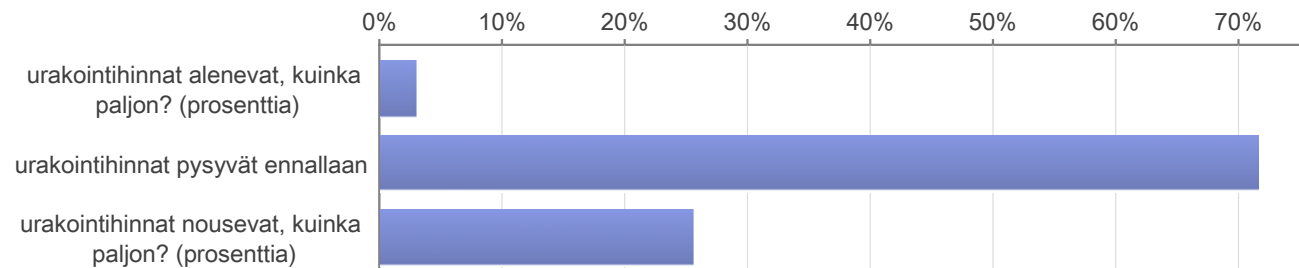
Talven isohkot lomautusluvut johtuvat enimmäkseenmaarakennusalasta.



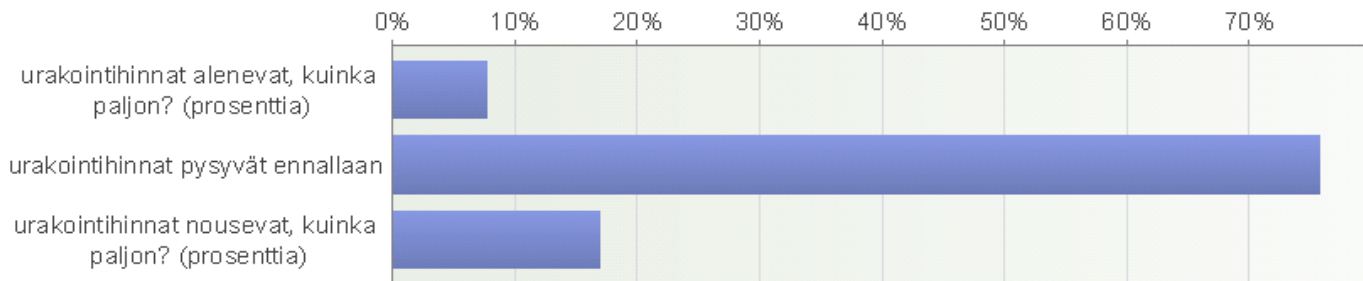
Lähde: Koneyrittäjät markkinatilannekysely, syyskuu 2015

Urakkahintojen arvioitu kehitys seuraavan puolen vuoden aikana

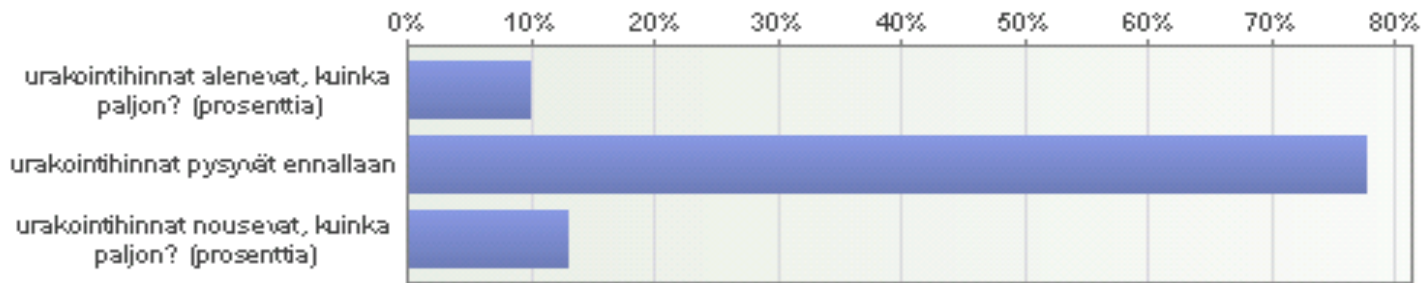
2012



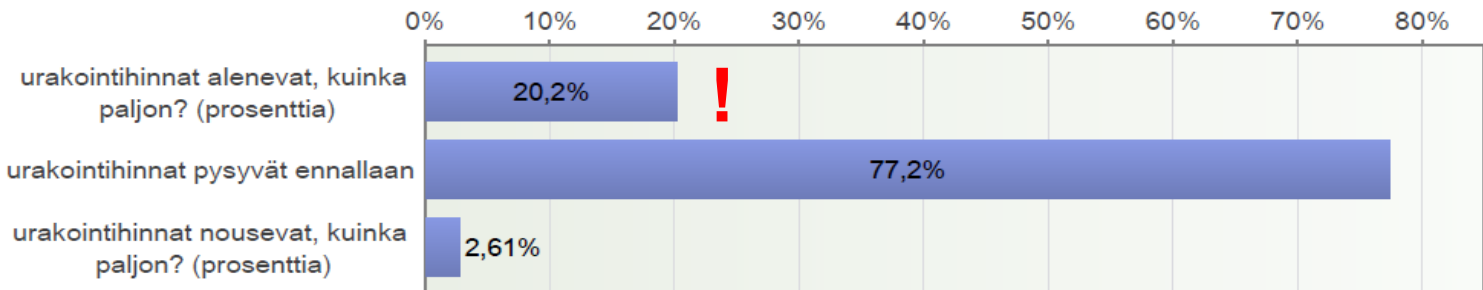
2013



2014



2015



Lähde: Koneyrittäjät markkinatilannekysely, syyskuu 2015

IT

Kokemuksia hinta-/sopimusneuvotteluista - kyselystä poimittua, suoria lainauksia

Kilpailu kovaa:

- Kovat hinnan alennus paineet. Huutokauppaa, halvin tekee jo alle kulujen
- Hinnat laskeneet ja tarjouskilpailussa jäätiin ilman töitä.
- Hinta taso liian alhainen. Kova kilpailu töistä.

Tiukat tarjouskilpailut:

- Aleneva hintataso, tarjouskilpailut menevät erittäin alhaisilla hinnoilla alle kannattavuusrajan
- Miten "voittajat" pystyvät tekemään työn ja rahoittamaan lakisääteiset velvollisuudet?

Sanelua

- Ne eivät ole neuvotteluja, vaan sanellaan että taksa on ottakaa tai jättäkää kyllä tänne on muita tulijoita!
- Keväällä taksaneuvoitteluissa kovaa painostusta taksan alentamiseen oli pakko suostua
- Tiukentunut neuvottelu kulttuuri , ota tai jätä tilanne
- Ne eivät ole neuvotteluja, vaan sanellaan että taksa on ottakaa tai jättäkää kyllä tänne on muita tulijoita!



Yhteenveto / markkinatilanteesta

Metsä:

- kysyntä ollut korkealla jo vuosia 2013, 2014, 2015 alku ; koneista ylikapasiteettia on, koska yrittäjät raportoivat seisokeista
- kasvunäkymät edelleen hyvät (vrt. metsäteoll. investoinnit)
- yritysten talous on kiristynyt jo vuosia, maksujärjestelyjä tullut lisää vuosittain

Maarakennus:

- Maa- ja vesirakentaminen supistuu vuonna 2015, ensi vuonna pysyy samalla tasolla
- Valtakunnallisesti työt ovat vähentyneet
- Alueellisesti ja yrittäjien kesken työt jakautuvat epätasaisemmin huonoina aikoina
- Kaupunkiseuduilla yleisesti enemmän töitä
- Kireä tarjouskilpailu ja alihinnoittelu on laskenut yleistä hintatasoa



KONEYRITTÄJÄT

Yhteenveto / markkinatilanteesta

Turve:

- tulevaisuuden suhteen asema parantunut, kysyntä takkua edelleen

Haketus (metsähake):

- **kriisissä** – puun heikko kilpailukyky, suuret varastot, heikko kysyntä ja teollisuuden sivutuotteet etusijalla, kassa pieni



Tunnuslukuyhteenveto

		Liikevaihto/ yritys (mediaani)	Työalan liikevaihto/ yritysjoukko
Maarakennus N = 198	2012	426 622	
	2013	434 000	
	2014	422 000	172 765 259 €
Metsä N = 431	2012	660 201	
	2013	633 500	
	2014	571 403	430 461 938 €
Metsänparannus N = 18	2012	262 739	
	2013	325 500	
	2014	243 000	13 111 892 €
Turve N = 53	2012	420 000	
	2013	422 000	
	2014	446 500	32 372 427 €
Haketus N = 28	2012	1 110 500	
	2013	1 231 695	
	2014	1 139 000	59 096 527 €



Lähde: Asiakastieto, BSH Partners Oy

Tunnuslukuyhteenveto

Huom! Tilinpäätöstietoihin tehtiin palkkakorjaus (=lisättiin kustannuksia) seuraavasti:

Liikevaihto	Palkkakorjaus
< 70 000 €	10 000 €
70 000-400 000€	20 000 €
>400 000 €	30 000 €

	Palkkakorjattu Liiketulos-% mediaani	Liiketulos-% mediaani
Maanrakennus 2012	2,68 %	8,32 %
Maanrakennus 2013	1,81 %	7,14 %
Maanrakennus 2014	-0,28 %	5,53 %
Metsä 2012	1,08 %	5,10 %
Metsä 2013	2,45 %	6,60 %
Metsä 2014	1,78 %	5,58 %
Metsänparannus 2012	-2,61 %	5,00 %
Metsänparannus 2013	-3,81 %	2,34 %
Metsänparannus 2014	-6,06 %	4,38 %
Turve 2012	0,19 %	5,79 %
Turve 2013	-2,40 %	4,88 %
Turve 2014	3,28 %	8,37 %
Haketus 2012	2,72 %	4,75 %
Haketus 2013	1,02 %	3,68 %
Haketus 2014	2,37 %	3,35 %

yli 10%	Hyvä
5 – 10%	Tyydyttävä
alle 5%	Heikko

Liikevoittotaso on keskimäärin heikko tai tyydyttävä -



KONEYRITTÄJÄT

Lähde: Asiakastieto, BSH Partners Oy

Tunnuslukuyhteenveto

Omavaraisuus

	Omavaraisuus-% mediaani
Maanrakennus 2012	33,10 %
Maanrakennus 2013	35,92 %
Maanrakennus 2014	35,30 %
Metsä 2012	23,24 %
Metsä 2013	26,54 %
Metsä 2014	26,60 %
Metsänparannus 2012	9,85 %
Metsänparannus 2013	3,55 %
Metsänparannus 2014	10,93 %
Turve 2012	37,24 %
Turve 2013	37,74 %
Turve 2014	35,01 %
Haketus 2012	18,60 %
Haketus 2013	21,13 %
Haketus 2014	23,63 %

yli 40% Hyvä
 20 – 40% Tyydyttävä
 alle 20% Heikko

Maksuvalmius

	Quick ratio mediaani
Maanrakennus 2012	0,97
Maanrakennus 2013	1,07
Maanrakennus 2014	0,97
Metsä 2012	0,72
Metsä 2013	0,75
Metsä 2014	0,76
Metsänparannus 2012	0,57
Metsänparannus 2013	0,57
Metsänparannus 2014	0,73
Turve 2012	0,85
Turve 2013	0,89
Turve 2014	0,94
Haketus 2012	0,84
Haketus 2013	0,61
Haketus 2014	0,49

yli 1 Hyvä
 0,5 – 1 Tyydyttävä
 alle 0,5 Heikko



KONEYRITTÄJÄT

Lähde: Asiakastieto, BSH Partners Oy

Muita tunnuslukuja 2014

Velkaa (tilikauden lopussa)

Pitkäaik.

Lyhytaik. (vuoden
sisällä maksettava)

Rahat (tilikauden lopussa)

Metsä	94 799 553 € 230 096 €	103 776 273 €/toimiala 251 884 €/yritys	57 345 862 €/toimiala 139 189 €/yritys
Hake	13 071 992 € 484 148 €	18 068 584 €/toimiala 669 207 €/yritys	1 974 830 €/toimiala 73 142 €/yritys (KA) 31 809 €/yritys (mediaani)
Turve	7 230 591 € 153 842 €	7 336 592 €/toimiala 156 098 €/yritys	5 718 702 €/toimiala 121 674 €/yritys
Maarak.	30 203 898 € 160 659 €	39 536 510 €/toimiala 210 301 €/yritys	18 768 341 €/toimiala 99 832 €/yritys

Keskiarvoja /yritys



KONEYRITTÄJÄT

Lähde: Asiakastieto, BSH Partners Oy

Yhteenveto tuloksista

- Tulostaso yleisesti heikko / tyydyttävä minus
 - Omavaraisuus kaipaa etenkin metsää/puuhun perustuvilla toimialoilla vahvistusta
 - Velkaisuus on korkeahkolla tasolla
 - Maksuvalmius tyydyttävä
 - **Haketus sakkaa pahiten ; tulos, omavaraisuus, maksuvalmius heikot, velkaisuus suurta**
- Investoinnit 2013-> 2014 vakaat tai jopa hieman nousussa yleisesti
 - **Haketusalalla keskimääräinen yritys (mediaani) ei investoinut ollenkaan !**
- Konetyöalojen yritykset selkeästi investointi-intensiivisiä työaloja, kunhan olosuhteet ovat otolliset (**vrt.haketus**)



Tarvittavia toimenpiteitä:

Metsäala:

- hallituksen biotalouden kärkihankkeet ja metsästrategia
- Yritystasolla johtamisen kehittäminen ja kannustava palkkaus
- Asiakastahon sanelu menee liian pitkälle , harkitsisivat linjaansa

Maarakennusala:

- Hallituksen liikenneinfrarahat alempiasteisen tieverkon kunnossapitoon
- Maataloustukien maksatuksen nopeuttaminen ja maanviljelyksen taloudellisen pohjan vahvistaminen – maatilat tärkeitä asiakkaita
- Pienyritysten verkostojen kehittäminen isompien kokonaisuuksien toteuttamisvoimaksi



Tarvittavia toimenpiteitä:

Turveala:

- Veroalennukset luvatusi, luvituksen maksut kohtuullisiksi ja luvitusprosessi juohevaksi ja ennustettavaksi

Haketusala (metsähake):

- Kysynnässä avainasemassa energialaitosten käyttöpolitiikka, terminaalit kausivaihtelun vähentämiseksi
- Hallituksen biotalouden kärkihankkeiden toteutus – biopolttoaineiden sekoitevelvoite on tärkeä

Yleiset kaikille konetyöaloille:

- Investointivarausjärjestelmä jälleen käyttöön

