



Elinkeino-, liikenne- ja  
ympäristökeskus

# Erikoiskuljetusluvut ja toiminnan kehittäminen

Tommi Heinonen  
8.10.2021

***Koneyrittäjät –  
Ratkaisevat tekijät***

8.10.2021 klo 9–20 Scandic Rosendahl, Tampere

[www.koneyrittajat.fi/ratkaisevat](http://www.koneyrittajat.fi/ratkaisevat)

# Esityksen sisältö

- Erikoiskuljetukset ja erikoiskuljetusluvut
- Erikoiskuljetusalan haasteita
- Lupatoiminnan kehittäminen



# Erikoiskuljetukset ja erikoiskuljetusluvut

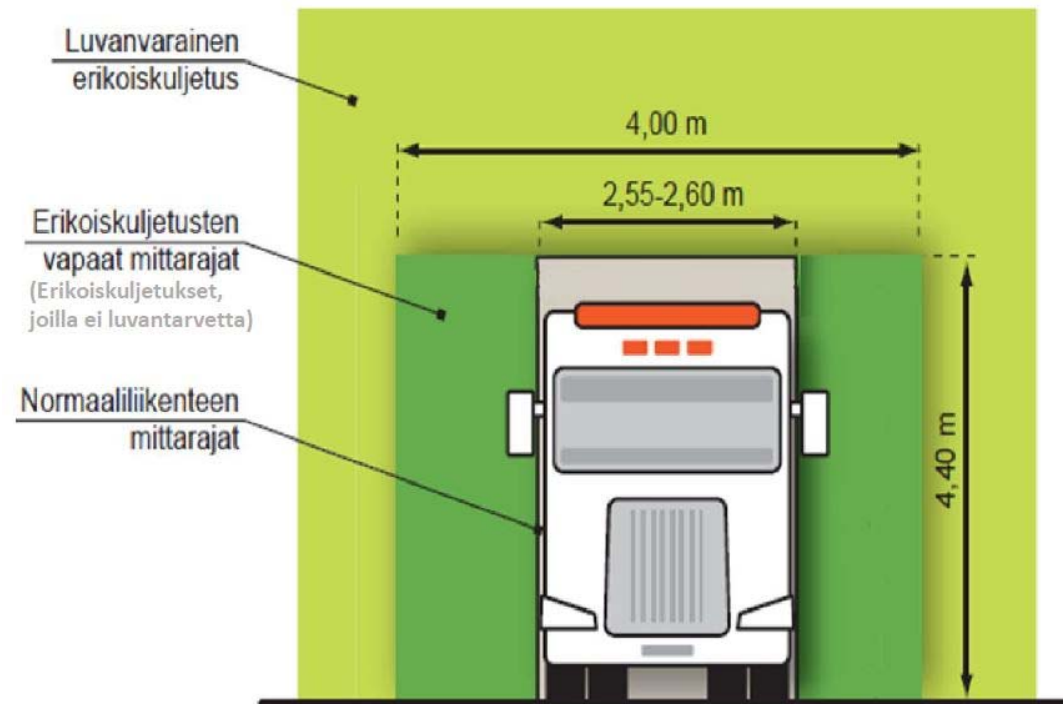
# Erikoiskuljetuksen määritelmä

- Kuljetus, joka ylittää normaaliliikenteessä sallitut mitta- tai massarajat, on erikoiskuljetus
  - Rajojen ylityksen tulee johtua kuormattavasta esineestä, ei kuorman määrästä tai kuormaustavasta
- Normaaliliikenteessä korkeus enintään 4,4 m, leveys 2,55 m tai 2,6 m
- Pituus- ja massarajat riippuvat kalustosta



# Lupavapaat vs. luvanvaraiset erikoiskuljetukset

- [Traficom](#)in [erikoiskuljetusmääräyksessä](#) on määritelty mittarajat, joiden alittuessa ei tarvita erikoiskuljetuslupaa
  - Erikoiskuljetusmääräystä on silti noudatettava (esim. merkinnät ja varoitusautot)
- Ylimassainen erikoiskuljetus tai vapaat mittarajat ylittävä erikoiskuljetus vaatii erikoiskuljetusluvan
- Huom! Massoissa ja korkeudessa EI ole lupavapaita rajoja



# Erikoiskuljetuslupatyypit

	Reitistö lupa	Reittilupa	Ennakkopäätös
<b>Hyödyntämistarkoitus</b>	Tietyllä alueella operointia varten	Tiettyä kuljetusta varten	Kuljetusmahdollisuuksien ja tarvittavien selvitystarpeiden kartoittaminen, ei oikeuta kuljetukseen
<b>Reitit</b>	Kattavat soveltuvan osan tie- ja katuverkkoa	Lähtöpaikasta määränpään tiettyä reittiä	Lähtöpaikasta määränpään tiettyä reittiä; mahdollistaa myös reittien vertailun
<b>Voimassaoloaika</b>	1 vuosi	1 viikko – 1 vuosi	3 kk
<b>Mitat ja massat</b>	Enintään 5x6x40 m ja 120 t, huomioitava kaluston rajoitteet	Infra ja käytettävä kalusto rajoittavat kuljetuksen kokoa ja massoja	Yleensä erittäin raskaita kuljetuksia

# Erikoiskuljetuslupaviranomaisen toimintaympäristö



# Erikoiskuljetusalan haasteita



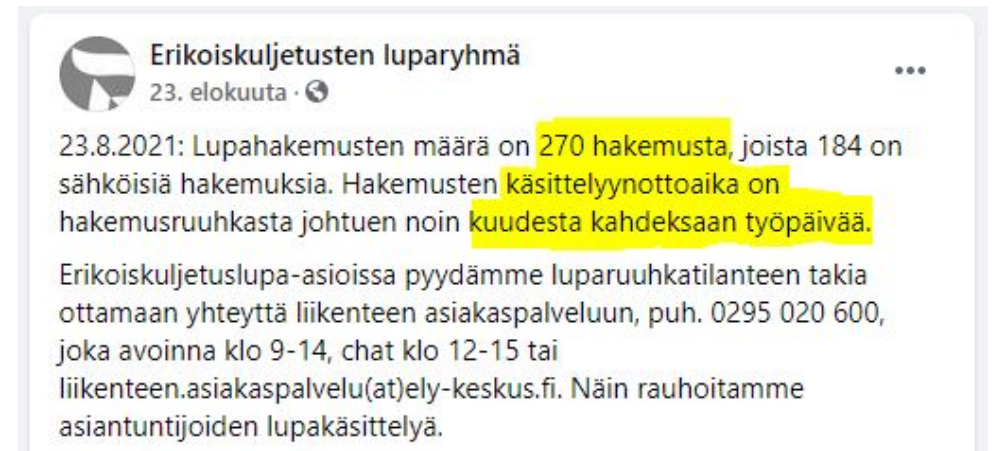
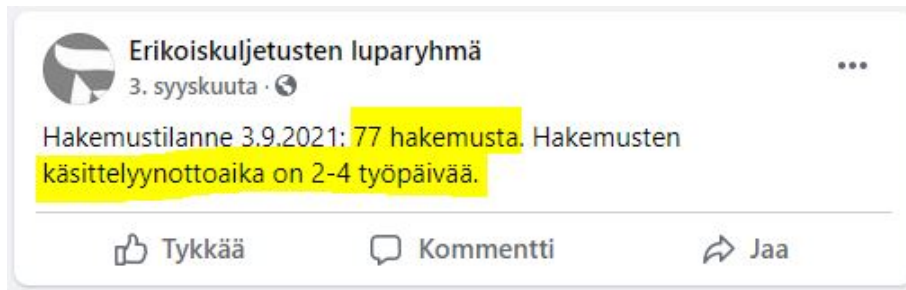
# Haasteita 1/3

- Lukuisat toimijat ja tiedonkulku näiden välillä
- Häiriöherkkyys
- Infran ongelmat/ominaisuudet
- Kuljetusten koon kasvaminen



# Haasteita 2/3

- Lisääntyneet hakemusmäärät
- Toiminnan ennustettavuus



Kuvakaappaukset erikoiskuljetusten luparyhmän [Facebook](#)-sivuilta

## Haasteita 3/3



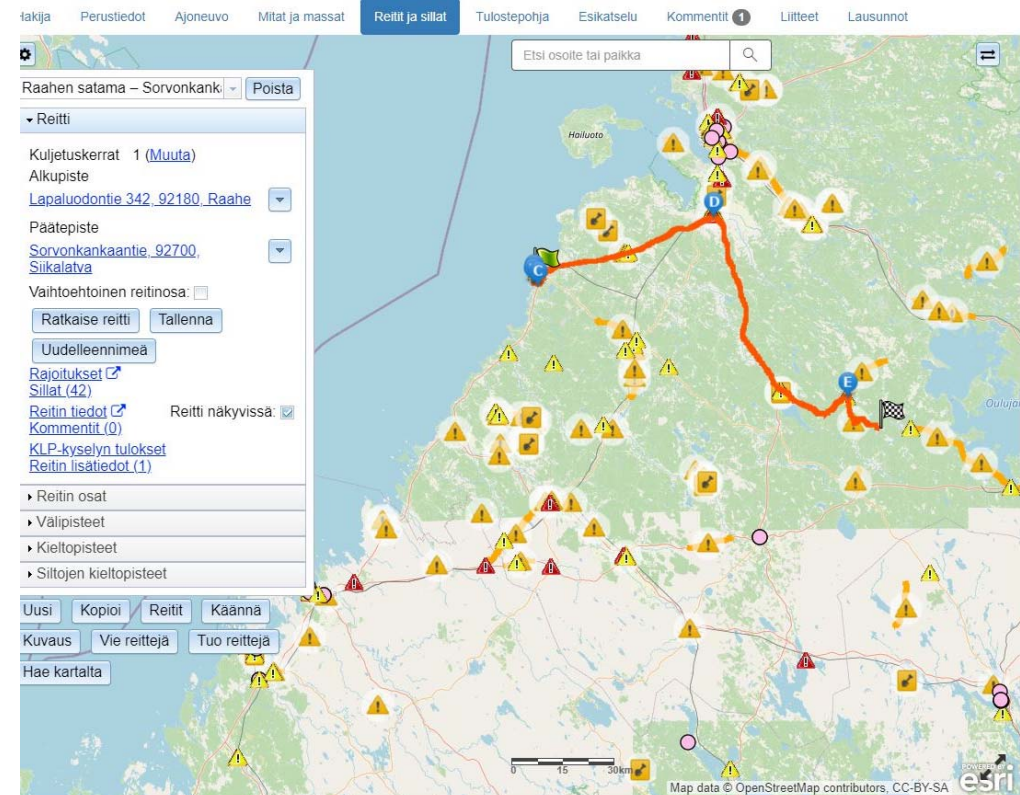
- Muiden tielläiikkujien vähäiset kokemukset erikoiskuljetuksista
- Väärät käsitykset siitä, mitä erikoiskuljetuslupa on
- **Muita, mitä?**

# Lupatoiminnan kehittäminen



# Mitä on tehty?

- **Uusia työkaluja:**
  - Luvanteko-ohjelma Lelu 2017
  - Kantavuuslaskentaohjelma 2020
- **Uusia toimintatapoja:**
  - [Sähköinen asiointipalvelu](#) 2019/2021
- **Parantunutta tiedonkulkua:**
  - Kadunkäyttösopimukset
  - Viestintä asiakkaiden suuntaan ([kotisivut](#), [FB](#), [SA](#), sähköpostilista)



# Mitä on tekeillä?



- **Sillanvalvontaprosessin kehittäminen**
- **Reitistöjen päivitys ja kehittäminen**
  - Reitit myös kartalle
  - Tietojen päivitys
- **Kehittämistoiveita?**

# Linkkejä lisätietojen äärelle

- ELY-keskuksen [Erikoiskuljetukset](#)-sivusto
- Erikoiskuljetusluparyhmän [Facebook](#)-sivusto
- [Sähköinen asiointi](#)
- [Liikenteen asiakaspalvelu](#)
- [Traficomien erikoiskuljetusmääräys](#)
- [Erikoiskuljetuslupaehdot 6/2020](#)
- [Normaaliliikenteen mittarajat](#)
- [Normaaliliikenteen massarajat](#)
- [Vapaat mittarajat](#)