

Energian tuotanto Kuopiossa 2035

Koneyrittäjien Energiapäivä
Esa Lindholm
Kuopio 19.3.2026



Energian tuotanto Kuopiossa nyt

Tuotanto- ja investointinäkymät – sähkö ja kaukolämpö



- GWh
- MWh
- %-osuus

- Toteuma
- Budjetti
- Ennuste
- Toteuma + Ennuste

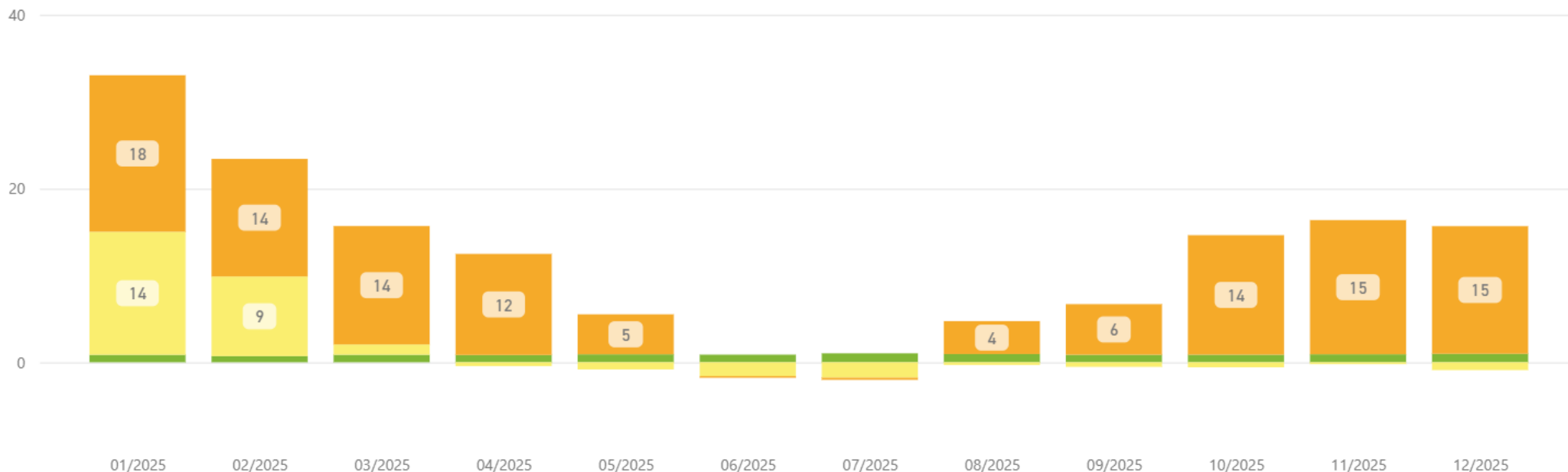
- 2026
- 2025
- 2024

- Kuukausi
- Kumulatiivinen

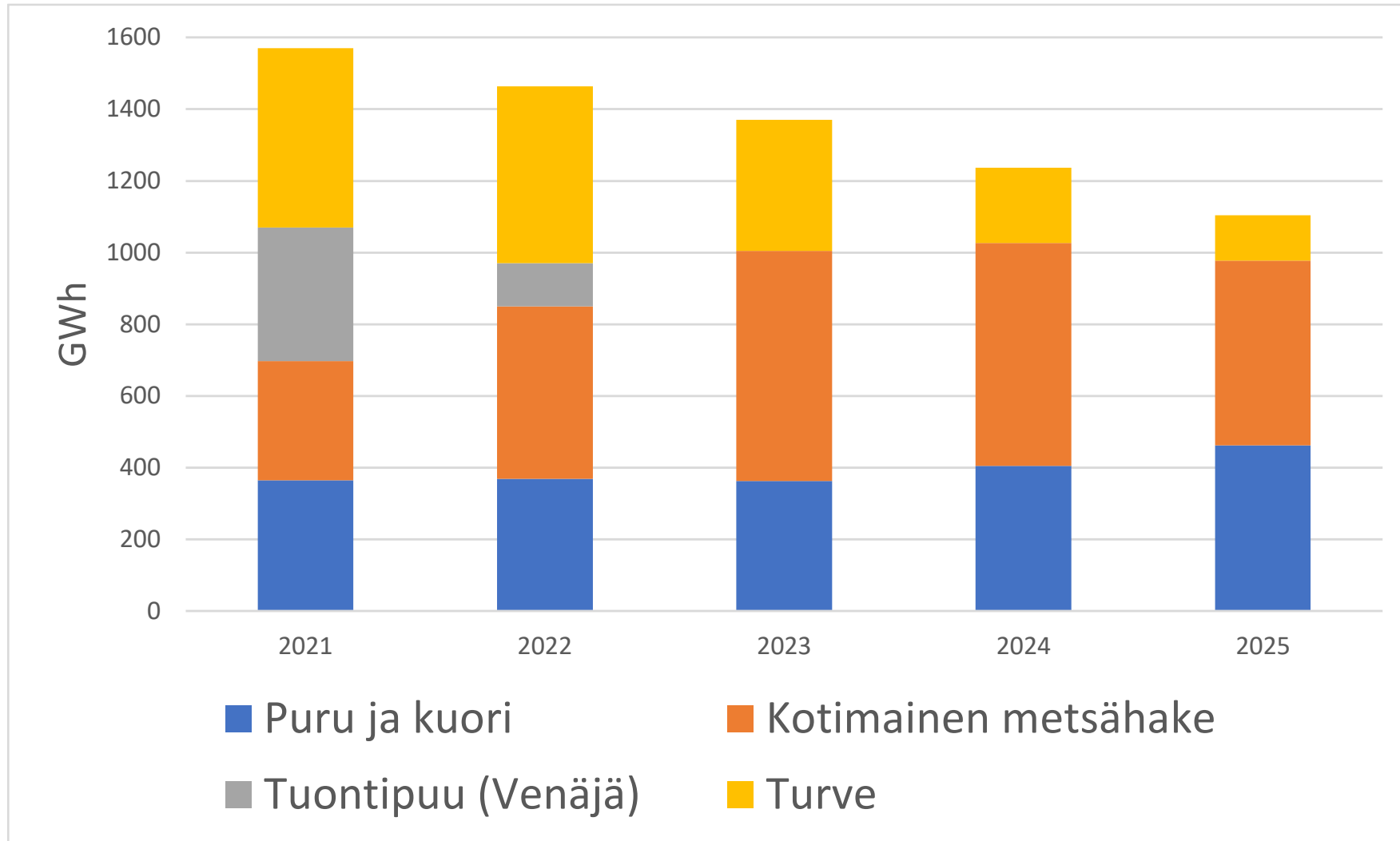
- Pitkälahti biokaasu, Sähkö
- HP3 + HP1 Sähkö
- HP2 Sähkö

Kohde	01/2025	02/2025	03/2025	04/2025	05/2025	06/2025	07/2025	08/2025	09/2025	10/2025	11/2025	12/2025
Pitkälahti biokaasu, Sähkö	0.87	0.71	0.87	0.84	0.92	0.88	1.03	0.95	0.87	0.88	0.92	0.98
HP3 + HP1 Sähkö	14.16	9.17	1.18	-0.44	-0.83	-1.59	-1.77	-0.30	-0.52	-0.57	-0.22	-0.90
HP2 Sähkö	18.00	13.52	13.63	11.63	4.60	-0.19	-0.25	3.79	5.82	13.74	15.44	14.69
Yhteensä	33.03	23.40	15.68	12.03	4.69	-0.90	-0.99	4.43	6.17	14.05	16.14	14.77

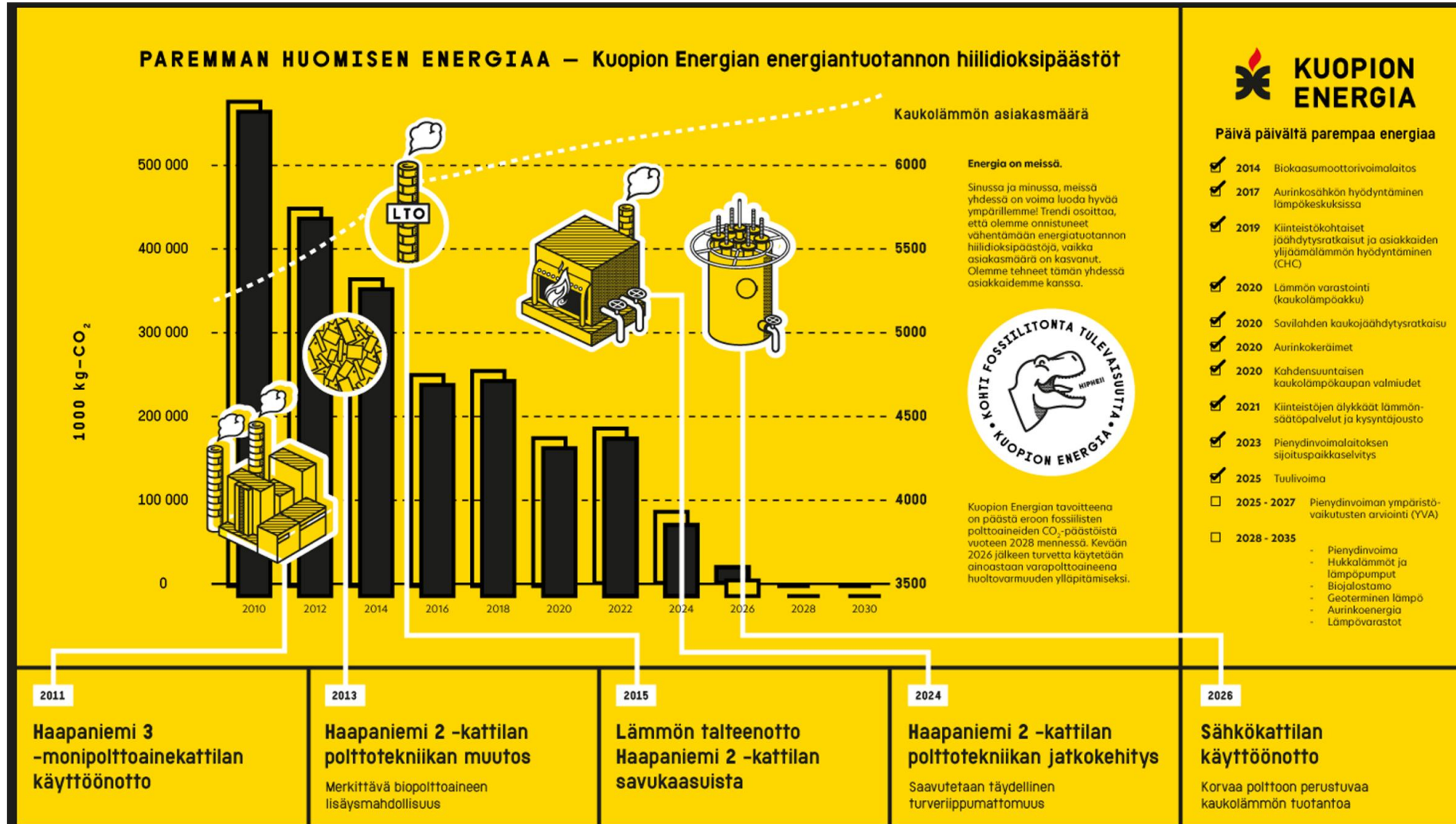
● Pitkälahti biokaasu, Sähkö
 ● HP3 + HP1 Sähkö
 ● HP2 Sähkö



Kiinteiden polttoaineiden käyttö Haapaniemellä



Ilmastotiekartalla on pysytty



Tuotanto- ja investointinäkymät - sähkö

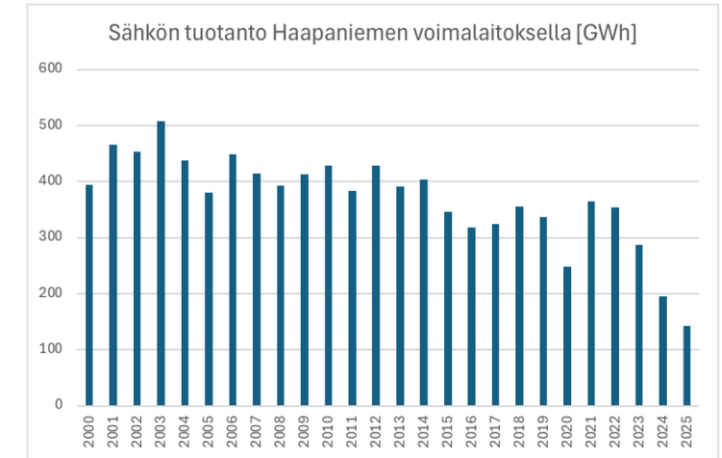
Nykyiset tuotantolaitokset Haapaniemi (sähkön ja lämmön yhteistuotanto, polttoaineena puu) ja Lestijärvi (tuulipuisto- osuus).

Haapaniemen tuotanto ollut aleneva sähkömarkkinan muutoksista ja polttoaineiden kallistumisesta johtuen.

Lestijärven ennakoitu tuotanto 130 GWh/a. Puisto aloitti tuotantonsa joulukuussa 25.

Sääriippuva tuotanto tehnyt sähkömarkkinasta vaikean.

Sähköä tuotetaan ja siihen investoidaan silloin kun se on kannattavaa. Tällä hetkellä ei suunnitelmia.



Tuotanto- ja investointinäkymät - kaukolämpö

Tuotanto Haapaniemen voimalaitoksella 98 %.

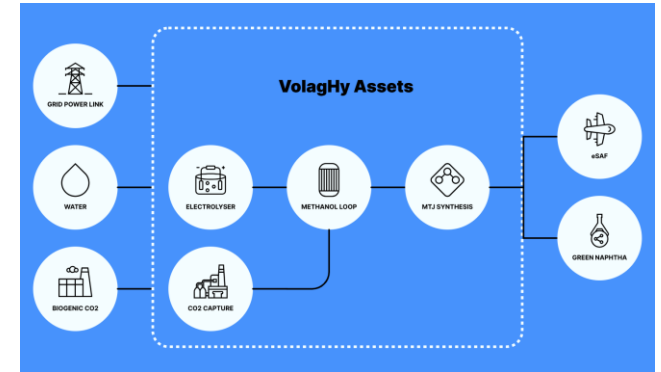
Sähkökattila käyttöön lähiviikkoina, 60 MW, 0-15 %.

Haapaniemi 2 elinkaarensa lopussa 2035.

Poistuva 200 MW tuotantoa on korvattava viimeistään tuolloin.

Korvaavia vaihtoehtoja selvitetään:

- SMR
- CHP
- Lämpökattila
- Hukkalämmöt
 - VolagHy
 - Datakeskukset
 - Jäteveden lämpö
- Geolämpö



Investointipäätöksiin liittyviä epävarmuuksia

Pienydinvoima

- Investointikustannus
- Syntykö hankkeita niin paljon, että sarjatuotannon edut saadaan aikaiseksi
- Säilykö hyväksyttävyyys nykyisellä tasolla

Hukkalämmöt

- Sähkön hintakehitys
- Hukkalämmönlähteen pysyvyys

Polttamiseen perustuva tuotanto

- Polttoaineiden saatavuus ja hinta

Pelisääntöjen muutokset eli poliittinen riski



