

Koneyrittäjien tulokysely 2010

Tiedotustilaisuus 23.4.2010

Scandic Hotel Simonkenttä

Niina Kakoyi



Taustatiedot



- Aineiston tiedot perustuvat maaliskuussa 2010 toteutettuun kyselyyn
- Kysely kohdistettiin metsäkone-, turve-, metsänparannus-, maarakennus- ja metsäenergia-alojen yrittäjille
- Vastauksia 406 kpl
- Tulokset koskevat vuoden 2009 toimintaa
- Tiedot perustuvat yrittäjien ilmoituksiin tilinpäätöksistä vuodelta 2009
- Aineistolle tehty palkkakorjaus siltä osin kuin omistajan palkka ei ole sisältynyt kuluna tuloslaskelmaan



- **Vastaajayritysten kokonaisliikevaihdot:**

– metsäkoneala	127,6 milj. €
– turveala	12,0 milj. €
– metsänparannusala	4,2 milj. €
– maarakennusala	52,7 milj. €
– metsäenergia-ala	8,5 milj. €



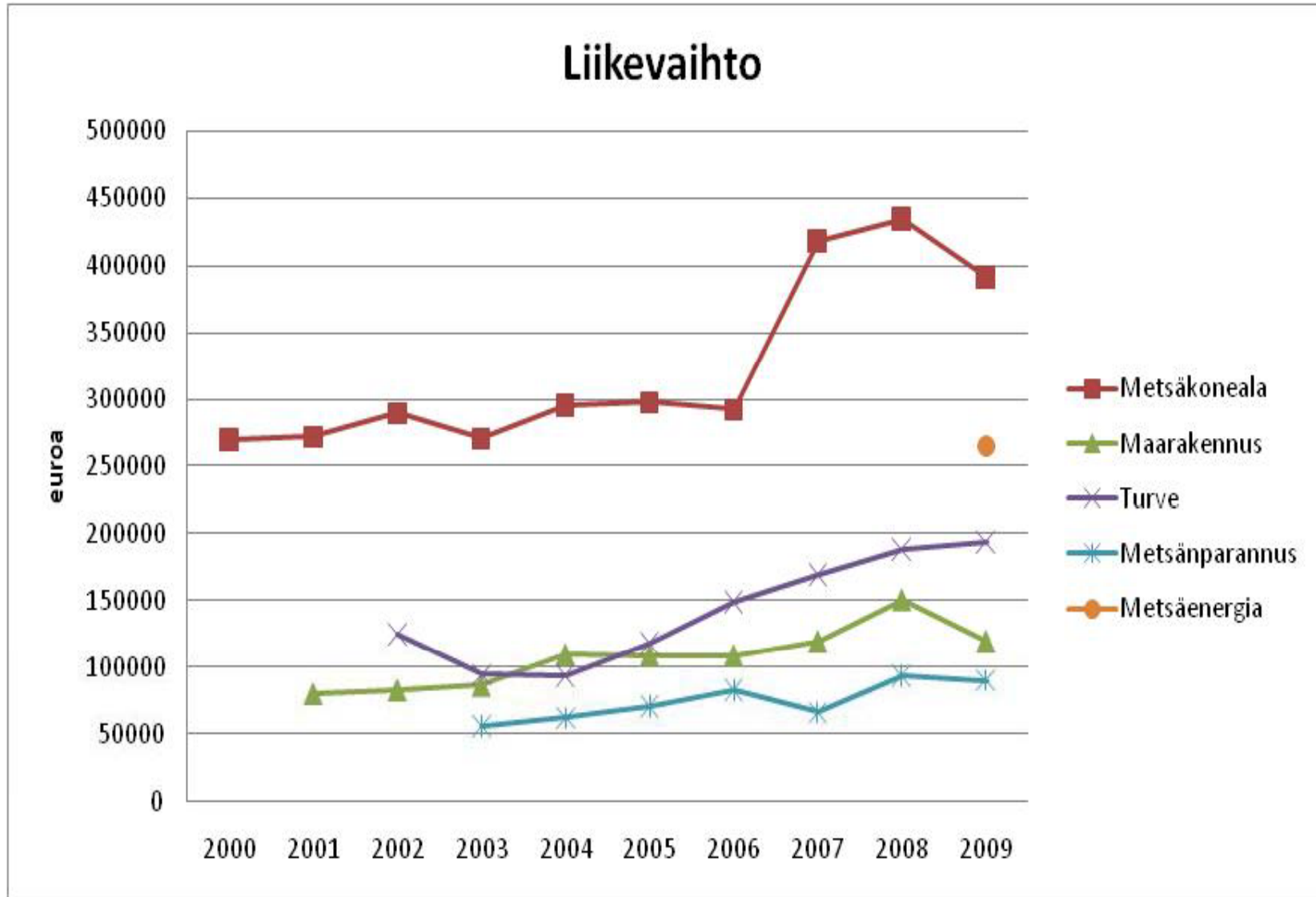
Tulokset



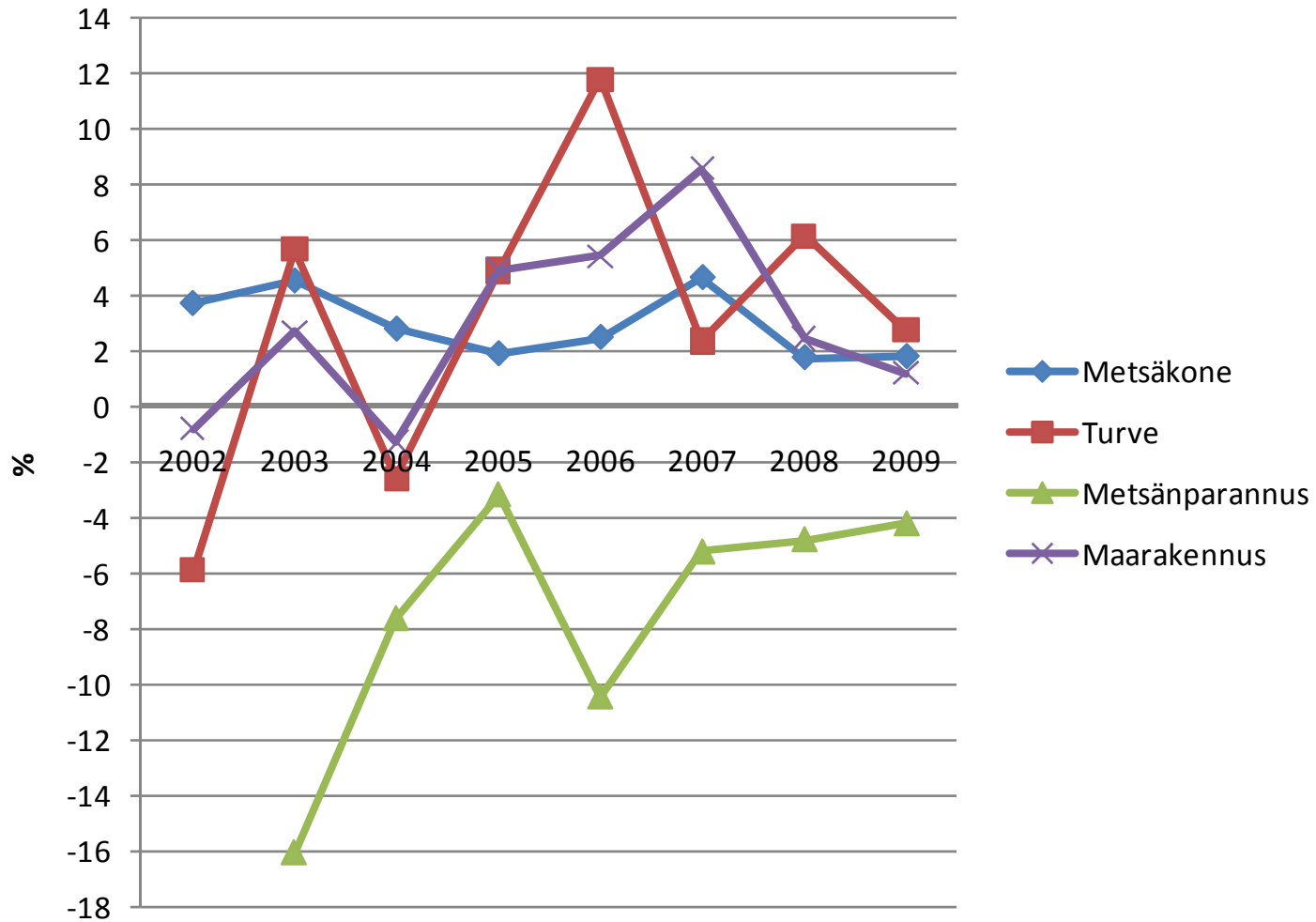
Aineiston taloudelliset mediaanitunnusluvut:

Toimiala	2000	2001	2002	2003	2004	2005	2006	2007	2008	2009
Metsäkoneala										
Liikevaihto, €	269 101	271 532	289 000	270 000	295 450	297 000	291 775	418 150	434 500	391 000
Tulos-%			3,7	4,5	2,8	1,9	2,5	4,6	1,8	1,8
Turveala										
Liikevaihto, €			125 000	95 000	94 000	118 500	150 000	169 975	188 998	194 500
Tulos-%			-5,9	5,7	-2,6	4,9	11,8	2,3	6,1	2,8
Metsänparannusala										
Liikevaihto, €				55 663	62 189	71 000	83 172	66 000	94 000	90 500
Tulos-%				-16,1	-7,6	-3,2	-10,5	-5,2	-4,8	-4,2
Maarakennusala										
Liikevaihto, €		80 730	83 554	87 000	110 000	109 400	109 550	120 000	151 000	120 000
Tulos-%			-0,8	2,7	-1,3	4,9	5,4	8,6	2,4	1,2
Metsäenergia-ala										
Liikevaihto, €										265 000
Tulos-%										-4,6





Palkkakorjattu mediaanitulos-% toimialoittain vuosina 2002-2009



KONEYRITTÄJÄT

- **Positiiviseen (≥ 0 €) tulokseen yltäneiden yritysten osuus vastaajayrityksistä toimialoittain toimintavuonna 2009 (suluissa tilanne v. 2008):**

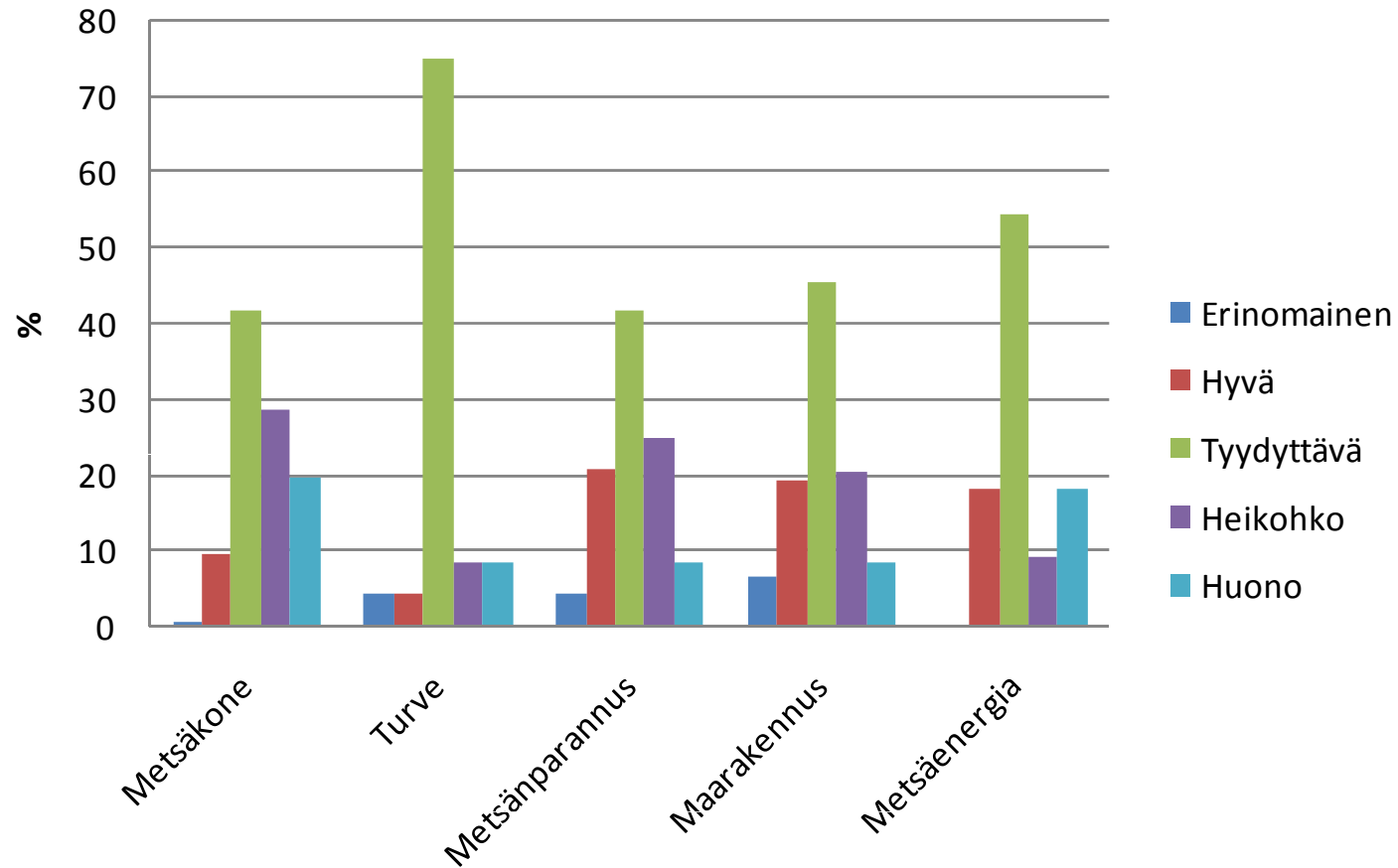
Metsäkoneala	58% (62%)
Turveala	61% (61%)
Metsänparannusala	48% (40%)
Maarakennusala	54% (61%)
Metsäenergia	45% (42%)

Mediaanitulos-% ja metsäkoneyrityksen päätyölaji

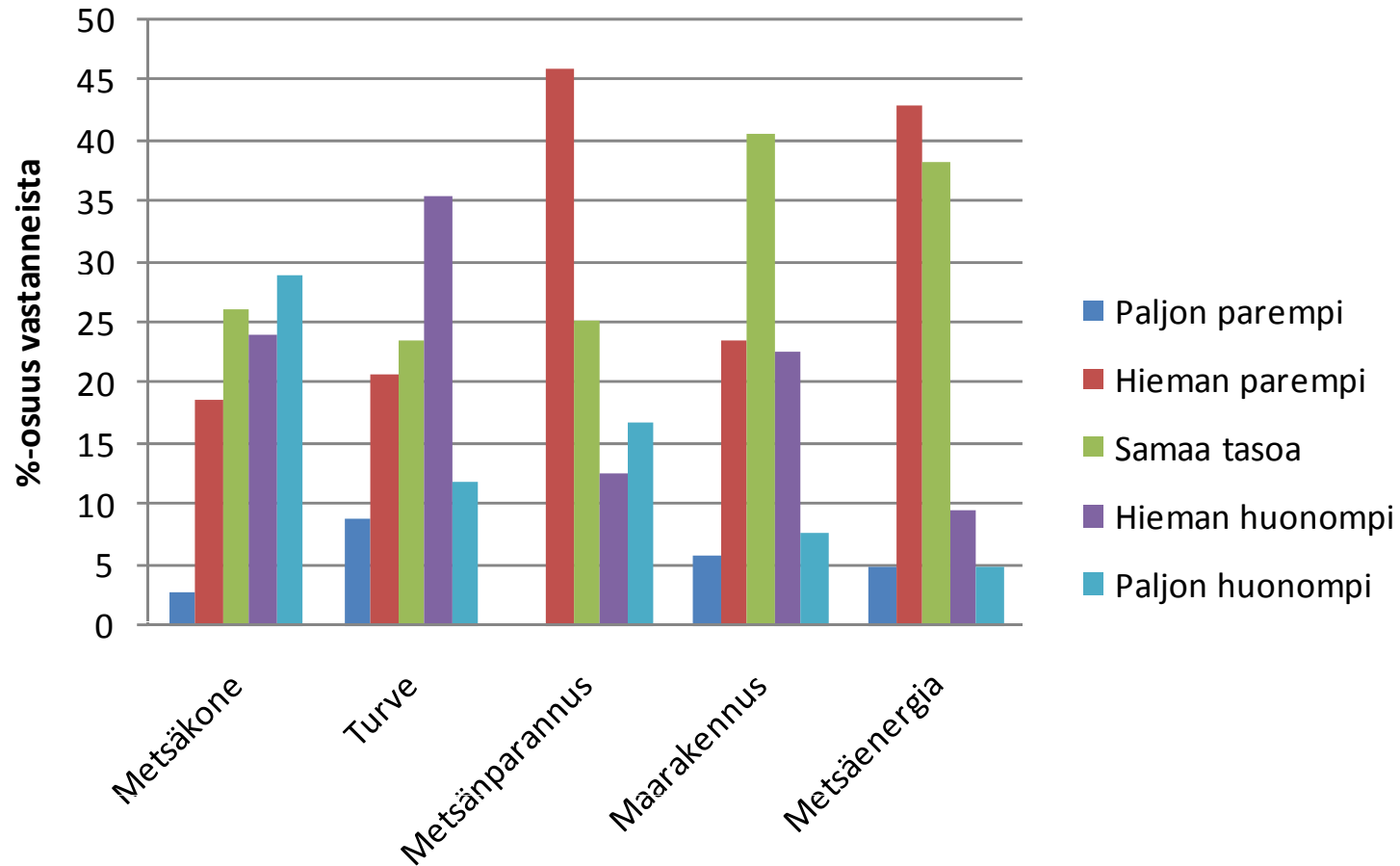
	PÄÄTYÖLAJI		
	Harvennus	Päätehakkuu	Energiapuu
n (havaintojen lkm)	95	41	8
%-osuus vastaajista	66	28	6
mediaanitulos-%	0,9	3,2	-8,1



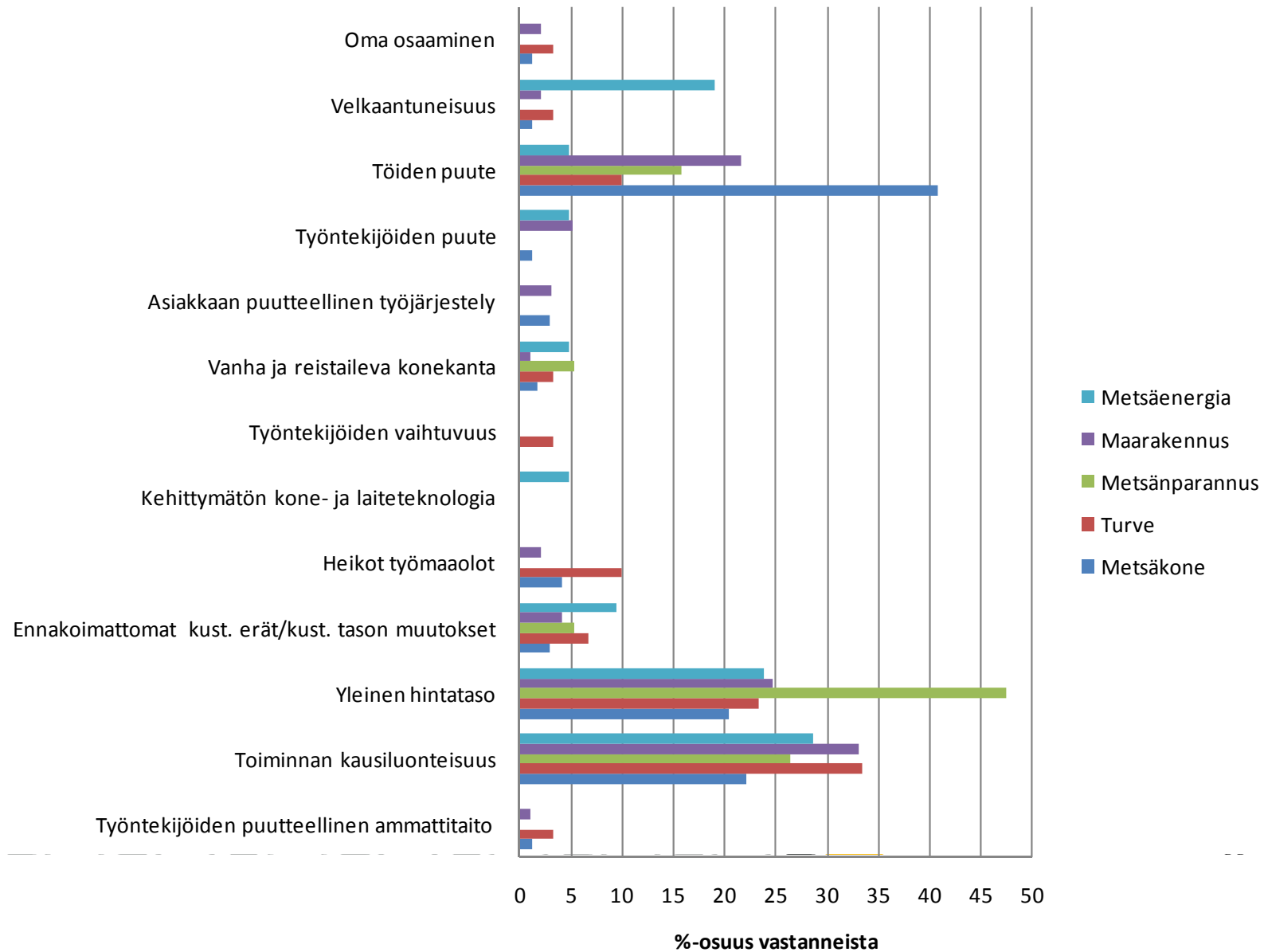
Yrittäjien oma näkemys tuloksensa tasosta, %-osuus vastanneista



Millainen yrityksenne tulos oli verrattuna edelliseen tilikauteen?



Yritykseni tuloksetekoa vaikeutti eniten viime tilikaudella:



ÄT

Työntekijöiden työllistäminen yrityksessäni oli viime vuonna:

